

IVOIRE Chartres

SAMEDI 6 SEPTEMBRE 2025

APPAREILS PHOTOGRAPHIQUES



Maîtres Elsa GODY-BAUBAU - Pascal MAICHE - Caroline RIVIÈRE

CONDITIONS DE LA VENTE ET DE PAIEMENT

- La vente a lieu aux enchères publiques.
- Elle se fera au comptant. Les acquéreurs paieront en sus des enchères : **22 % TTC**
- **Les dimensions et les états sont donnés à titre indicatif : les expositions ayant permis l'examen des objets. Cependant les Commissaires-Priseurs garantissent l'authenticité des objets qui sont proposés.**

Cond A : état neuf

Cond B : bel état de conservation (infimes traces d'usures)

Cond C : bon état (petits accidents dûs à l'usage)

Cond D : état moyen

Cond E : très mauvais état

Cond A : as new

Cond B : very good condition (very slight wear)

Cond C : good condition (minor damage due to use)

Cond D : mediocre condition

Cond E : poor condition

Ces conditions ne garantissent à aucun moment le fonctionnement des appareils.

These conditions do not guarantee the functioning of the cameras

- En cas de paiement par chèque non certifié ou sans preuve d'identité suffisante, la délivrance des objets pourra être différée jusqu'à encaissement.

- La Galerie de Chartres est adhérente au Registre central de prévention des impayés des Commissaires priseurs auprès duquel les incidents de paiement sont susceptibles d'inscription. Les droits d'accès, de rectification et d'opposition pour motif légitime sont à exercer par le débiteur concerné auprès du Symev 15 rue Freycinet 75016 Paris.

ORDRES D'ACHAT

- Les Commissaires-Priseurs se chargent d'exécuter gratuitement les ordres d'achat qui leur sont confiés, en particulier pour les amateurs ne pouvant assister à la vente.
- All purchases will be paid on cash. The buyers will have to pay an additional charge of 22% on their purchases.
- Orders can be placed by auctioneers who will also represent those who cannot attend the sale personally.

ESTIMATIONS

Vous trouverez dans ce catalogue les estimations. Celles-ci n'engagent pas la responsabilité des Commissaires-Priseurs. La passion des acheteurs et l'état des objets peuvent aboutir à des prix supérieurs ou inférieurs. Les estimations sont données à titre indicatif.

EXPERTISE

Le commissaire-priseur est compétent pour effectuer toute expertise pour partage amiable et assurance.

CATALOGUES ET RÉSULTATS EN LIGNE

www.ivoire-chartres.com
www.interencheres.com/28001

Expositions à la Galerie de Chartres

7 bis, rue Collin d'Harleville

VENDREDI 5 SEPTEMBRE DE 15H À 18H

SAMEDI 6 SEPTEMBRE DE 9H À 12H

GALERIE DE CHARTRES sarl

Société de ventes volontaires (2002 180)

Elsa GODY-BAUBAU - Pascal MAICHE

Caroline RIVIÈRE

Commissaires priseurs habilités

Jean-Pierre LELIÈVRE

Consultant



D E N O S B U R E A U X

Galerie de Chartres

10, rue Claude Bernard

28630 Le Coudray

Tél. 02 37 88 28 28 - Fax : 02 37 88 28 20

email : chartres@galeriedechartres.com

N° TVA intra communautaire: FR : 37 442 358 776 000 15

Accès à la Galerie de Chartres

• Sur la Rocade

En direction de Tours, première bretelle de dégagement à droite après le rond-point de la route d'Orléans.

• Autoroutes

La ville de Chartres est située à 89 km au sud-ouest de Paris. Elle est reliée à Paris par l'autoroute A10-A11 (E05 puis E50) et l'autoroute de l'ouest.

• Pour les amateurs de trains

La ville de Chartres est desservie par une gare SNCF en liaison avec la gare de Paris-Montparnasse (un train environ chaque heure).

• Parking

Trois parkings à proximité de la Galerie de Chartres :

- parking "Cœur de Ville", entrée Épars (place des Épars),

- parking "Cathédrale",

- parking de surface Sainte Foy dit "parking Monoprix".

Protection des données personnelles - RGDP

En application du règlement applicable au 25 mai 2018, la Galerie de Chartres SARL assure la confidentialité des données personnelles qui lui sont confiées.

La loi du 6 janvier 1978 relative à l'informatique, aux fichiers et aux libertés confère à l'internaute le droit d'accéder, de rectifier, de compléter, d'actualiser ou d'effacer les informations qui le concernent. À ce titre, l'internaute peut exercer ce droit à tout moment en adressant un courrier à la Galerie de Chartres.



SAMEDI 6 SEPTEMBRE 2025

APPAREILS PHOTOGRAPHIQUES

EXPERT : Alain BUSSAT - 06 08 21 21 33 - alainbussat@aol.com

À 10h :	VENTE NON CATALOGUÉE (liste lors des expositions et sur les sites internet)	1 à 57
	PHOTOGRAPHIES	58 à 73
	PRÉ-CINÉMA	74 à 79
	LEITZ	80 à 88
	APPAREILS MODERNES	89 à 96
	APPAREILS MINIATURES	97 à 109
À 14h :	APPAREILS ANCIENS	110 à 179
	CHAMBRES	180 à 201
	OBJECTIFS	202 à 336
	STÉRÉO	337 à 383
	REPLICA	384 à 435



LIEU DE VENTE :
7 bis rue Collin d'Harleville
28000 Chartres

FRAIS DE VENTE : 22% TTC
(+ frais de live)

LISTE ET PHOTOGRAPHIES SUR : WWW.INTERENCHERES.COM/28001
WWW.IVOIRE-FRANCE.COM/CHARTRES
WWW.DROUOT.COM



DROUOT.com
Live

GALERIE DE CHARTRES SARL

Elsa GODY-BAUBAU - Pascal MAICHE - Caroline RIVIÈRE, Commissaires-priseurs
Jean-Pierre LELIÈVRE, Consultant

10 rue Claude Bernard - 28630 Le Coudray

Tél. 02 37 88 28 28 - email : chartres@galeriedechartres.com - Agrément 2002-180

À 10H :

LOTS 1 À 57

VENTE NON CATALOGUÉE

LISTE LORS DES EXPOSITIONS ET SUR LES SITES INTERNET

PHOTOGRAPHIES



58

58 **Daguerriotype**

dans un coffret Union-case en bakélite intérieur velours format 10,5 x 12,5 cm décor "Morning, day, aurora with the genius of light" personnage, format 1/4 de plaque.

150 / 200



59

59 **Daguerriotype**

dans un coffret Union-case forme d'un carnet "Memento" à décor de nacre, Jeune femme en pose très légèrement rehaussé, format à vue 6,5 x 7,5 cm.

120 / 180



60

60 **Daguerriotype**

dans un coffret Union-case intérieur velours, une famille de 5 personnages très légèrement rehaussé, format à vue 7,5 x 10 cm.

100 / 150

61 **Daguerriotype**

dans un coffret Union-case intérieur velours, une famille de 3 personnages, format à vue 7 x 10 cm.

80 / 120

62 **Ensemble de plaques Daguerriennes**

dont l'image de certaine est encore à peu près visible.

100 / 180

63 **Ambrotype**

dans un coffret Union-case en bakélite intérieur velours format 8,5 x 9,5 cm décor "Emblème Maçonique", jeune fille assise format à vue 6 x 7,5 cm.

80 / 150

64 **Ambrotype**

dans un coffret Union-case en bakélite intérieur velours format 12,5 x 15,5 cm décor "The Washington Monument, Richmond, Virginie", Vieil homme assis en pose format à vue 9 x 12 cm.

100 / 180



64

65 **Ambrotype**

dans un coffret Union-case bois gainé noir intérieur velours format 12,5 x 15,5 cm, homme assis en pose très légèrement colorisé format à vue 8 x 10 cm.

60 / 120

PRÉ-CINEMA

- 66 2 ambrotypes**
dans des coffrets Union-case dont Jeune homme coffret en bakélite intérieur velours format 6,5 x 7,5 cm décor "The Amazon" et jeune homme en pied assis en coffret bakélite ovale format 7 x 8 cm décor "Scroll".

100 / 150

- 67 Coffret Union-case**
pour ambrotype pouvant contenir 2 photographies, décor recto-verso représentant une mère enlaçant son enfant sous le regard de son chien. Les photos représentent une famille, d'un coté la maman et son bébé et de l'autre le papa avec sa petite fille, format des photos à vue 6 x 7,5 cm.

80 / 150

- 68 Ensemble de vues monos et stéréos**
sur le thème de photographe en action. On y joint une boîte contenant 6 négatifs de nus féminins et divers...

20 / 30

- 69 Album photo vertical**
en velours bordeaux contenant des photographies format carte de visite et cabinet.

30 / 60

- 70 Petit album "S.Wing & Co's"**
contenant environ 30 petits ferrotyes.

30 / 60

- 71 Un petit album pour photographies**
format carte de visite contenant une vingtaine de photographies.

20 / 30

- 72 Naughty Norman,**
L'enfant qui ne voulait pas être photographié. 12 vues couleurs de projection format 8 x 8 cm dans la boîte d'origine.

25 / 50

- 73 Ensemble comprenant un Folioscope**
Biofix, une médaille en bronze produite par "As de Trèfle" et une photo sur céramique dans un coffret bakélite Union-case.

30 / 60



74

- 74 Camera Obscura Vincent Chevalier,**
ingénieur opticien, quai de l'Horloge, 69, Paris. Mention "Breveté" sur la tête, vers 1823, H. 15 cm, montée sur sa base, diam. 16 cm.

3 500 / 6 000



75

- 75 The Kinora**
Appareil de type feuilleteur grâce à un mécanisme à manivelle, 3 rouleaux N°351, 515 et 105.

850 / 950

- 76 Miroir de peintre**
dit Miroir de Lorraine, format 5,5 x 6,5 cm.

40 / 80



77



78



79



88



80



82

- 77 Polyorama-Panoptique,**
modèle format 10 x 15 cm avec 14
vues panoramiques, en parfait état.
600 / 800
- 78 Zograscope en acajou**
verni et bois tourné entièrement
restauré. On y joint une vue
d'optique (Les boulevards de
Paris pris de la rue des Filles du
Calvaire en face de Belleville), miroir
moderne.
300 / 600
- 79 Zootrope petit modèle**
avec 6 bandes noir et blanc.
200 / 300

LEITZ

- 80 Leitz**
Leica I standard n°55283 noir avec
objectif Elmar 3,5/5 cm, notice,
Cond. B.
250 / 450
- 81 Leitz**
Leica If N°673923 Red Dial chromé
boîtier nu, obturateur gommé, petit
choc sous la semelle, Cond. C+.
150 / 280
- 82 Leitz**
Leica M3 double armement
N°775944 avec obj. Summarit
1,5/5 cm et bouchon, (nébulosité
au pourtour de la lentille arrière)
paresoleil, étui cuir marron Leitz,
notice, Cond. B.
800 / 1 200
- 83 Leitz**
Objectif Elmar 4/9 cm, bouchon av,
étui, Cond. B.
80 / 150
- 84 Leitz**
Objectif Elmar 3,5/5 cm, bouchon
av, accessoires et 9 bobines pour
Leica, étui, Cond. B.
80 / 150
- 85 Leitz**
Obj. Hector 4,5/13,5 cm N°441350
noir et chromé avec étui, Obj. Elmar
3,5/3,5 cm et viseur sportif multi
focales noir, Cond. B.
150 / 250
- 86 Leitz**
Visoflex avec objectif Hektor
4,5/13,5 cm monture à vis,
déclencheur double, viseur et
viseur poitrine.
60 / 90

- 87 Leitz**
Objectif Summaron 3,5/3,5 cm,
viseur 3,5 cm en boîte, paresoleil,
bouchon av, étui, Cond. B.
150 / 300
- 88 Leitz**
Objectif Summicron Canada 2/90
mm chromé, pare-soleil intégré,
étui, bouchon av, Cond. B.
380 / 580

MODERNES

- 89 E.Bloch**
Le Photocravate (1890) une partie
de cet appareil espion dont
l'objectif.
300 / 400
- 90 Chambre monorail en bois**
pour le format 6 x 9 cm, obj.
Steinheil 4,5/13,5 cm sur obturateur
compur, soufflet toile verte à coins
renforcés.
80 / 150



- 91 Ernemann**
Ermanox avec obj. F2, appareil
format 4,5 x 6 cm, obj. Ernostar
2/10 cm avec bouchon, dos film, 3
châssis, sac T.P, Cond. A/B.
1 800 / 2 800



- 92 Krauss à Paris**
Eka, appareil photographique 35
mm pour photographie format
30 x 42 mm, vers 1924 N°221, obj.
Tessar Zeiss 4,5/5 cm sur obturateur
compur, gainage cuir noir, étui cuir
marron, Cond. B.
800 / 1 200



97



98



95



100



99



101



103



102



104



105



106



109



107



108

- 93 Mamiya**
Mamiya-Press N°2831707 avec obj. Sekor 3,5/90 mm sur obturateur Seiko, Sekor 5,6/150 mm sur obturateur Seiko, Sekor 6,3/65 mm sur obturateur Seiko, viseur, dos rollfilm pour les formats 4,5 x 6 et 6 x 6, 3 châssis, filtres, notice d'emploi, mallette de transport dédiée.
280 / 480
- 94 Plaubel**
Makina avec obj. Magnar 10/45 cm, 2 rollfilms et 3 châssis dans leur boîte d'origine, Cond. B
80 / 120
- 95 Voigtländer**
Superb, appareil bi-objectif 6 x 6, obj. Hëlar 3,5/7,5 cm sur obturateur compur, Cond. B+.
150 / 250
- 96 Ensemble de 2 appareils photos 24 x 36 :**
Voigtländer Prominent avec objectif Nokton 1,5/50 mm (poussières internes) et Agfa Optima, fonctionnement à revoir pour les deux.
180 / 380

MINIATURES

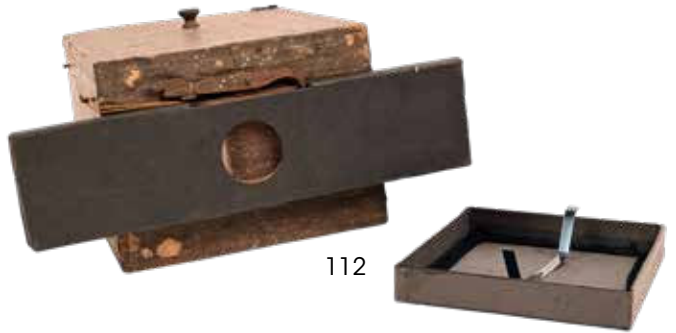
- 97 Butcher à Londres**
Photo-Miniatures, The Dandycam Automatic camera, appareil Ferrotipe pour amateurs donnant des images rondes de 25 mm de diamètre, boîte d'origine à restaurer.
150 / 250
- 98 Houghton**
Montre Ticka avec cadran de montre (cadran émaillé) entre 1905 et 1914, appareil photographique espion, les aiguilles indiquent l'angle de prise de vue, viseur, infime choc sur un côté sans gravité, Cond. B.
900 / 1 800
- 99 Houghton**
Montre Ticka, appareil photographique miniature, viseur, notice d'utilisation, boîte d'origine, Cond. A/B.
180 / 380
- 100 Kalos**
Rare appareil photo miniature 16 mm, format 9 x 12 mm, étui, Cond. A/B.
250 / 350
- 101 Kemper**
The Combi vers 1892, appareil photo miniature en boîte d'origine dans un état rare, avec loupe de visée.
250 / 350
- 102 E.Krauss**
Le Photo Revolver, obj. E.Krauss à Paris Tessar F. 4, sac de transport, Cond. B+. On y joint un dispositif agrandisseur pour photo-Revolver.
1 800 / 2 800
- 103 Lancart**
XYZ, appareil photographique miniature 16 mm avec son étui, Cond. A/B.
850 / 1 250
- 104 LeCoultre et Cie (Suisse)**
Compass N°3608, appareil miniature pour film ou plaque à visée télémétrique en excellent état, pied tripode, dos plaque et dos film, dépoli, accessoires de développement négatif, déclencheur souple, notice.
3 500 / 4 500
- 105 Lecoultre et Cie**
Prototype du Compass ?, avec dos film et inscriptions en français.
250 / 350
- 106 Magie**
Photoret, rare appareil miniature montre photo vers 1893, boîte d'origine, fonctionnement à revoir.
300 / 400
- 107 Sakura Seiki**
Petal hexagonale, appareil photographique miniature, 6 poses sur pellicule ronde, boîte de film et boîte de rangement en bois.
350 / 750
- 108 Schatz & Söhne**
Sola, appareil photographique miniature à 2 viseurs (1937 à 1939), 3 obj. Schneider-Kreuznach, boîte d'origine, Cond. B.
1 200 / 1 800
- 109 Sfom**
Espion N°286, rare avec son objectif (souvent enlevé et détruit), l'obturateur ne fonctionne pas à revoir.
650 / 950

À 14H :

APPAREILS ANCIENS



113



112



115



114



116



110

110 Ansco

Memo version vers 1930, film 35 mm en cassette à défilement vertical, Cond. B.

80 / 150

111 D'Avanzo à Bruxelles

Detective pour plaques format 9 x 12 cm.

20 / 40

112 Arthur Batut (1846-1918)

Rare appareil "Cerf-Volant" très léger pour la prise de vue aérienne, format 155 x 112 mm, vers 1888.

400 / 800

113 Bermpohl à Berlin

Rare appareil trichrome en acajou verni, un seul châssis pour les 3 vues couleurs prises l'une après l'autre format 7,5 x 9 cm, un châssis et un dépoli.

2 000 / 3 000

114 Léon Bloch à Paris

Le Physio-Pocket, jumelle monoculaire, appareil photographique espion format 4,5 x 6 cm, étui, Cond. B.

800 / 1 200

115 The British Ferrotypie Cie

Telephot, appareil photo bouton en métal chromé pour la ferrotypie, format 2,5 cm de diamètre. On y joint une boîte de bouton Telephot.

800 / 1 200

116 Scénographe du Dr Ernest Candèze
et fabriqué pour la firme Deyrolle fils à Paris (1874)

Appareil photographique (moins de 500gr) pour le format 10 x 15 cm ou stéréoscopique, porte dépoli non d'origine, manque au niveau de la rotule de fixation, statif bambou en forme de canne.

800 / 1 200

118 Cinéscopie

Rare appareil de fabrication belge vers 1929 N°227, 50 poses format 24 x 24 mm, boîtier nickelé, viseur à tube, obturateur Ibsor, Cond. B.

1 500 / 3 000



118

119 Cinescop Photoscopic à Bruxelles

vers 1924. Appareil photographique métallique noir à cassette format 2 x 3 cm N°5664, obj. O.I.P. mise au point hélicoïdale, une cassette supplémentaire.

450 / 950

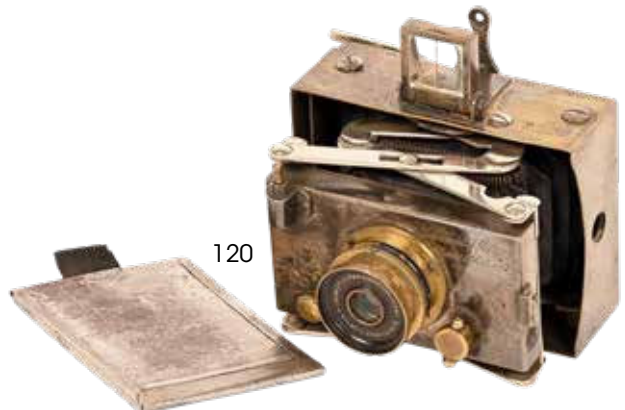


119

120 Clément et Gilmer

"Le Mondain", appareil photo entièrement métallique nickelé, soufflet cuir noir, pliant à ciseaux format 4,5 x 6 cm, obj. Clément et Gilmer, obturateur à guillotine, un châssis.

600 / 900



120



121



122



124



126



127



129

121 Compagnie Française de Photographie (Napoléon Conti)
 Photosphère 9 x 12 cm avec obj. Protar Zeiss 124 mm, viseur, avec un rare dos rollfilm de la Compagnie Française de photographie métal gainé et chromé N°522, un châssis plaque, Cond. B.

2 000 / 3 000

122 Compagnie Française de Photographie (Napoléon Conti)
 Photosphère 9 x 12 cm avec obj. Protar Zeiss 124 mm, viseur, 2 châssis, traité pratique Photosphère, sac T.P cuir.

800 / 1 200

123 Compagnie Française de Photographie (Napoléon Conti)
 Dos magasin multiplaque format 9x 12 cm et un châssis bois 9x 12 cm.

450 / 650

124 Compagnie Française de Photographie (Napoléon Conti)
 Photosphère 8 x 9 cm, un châssis et le viseur. On y joint une publicité de l'époque.

800 / 1 200

125 Ensemble Daguerrien
 comprenant une boîte en acajou ancienne contenant 11 plaques Daguerriennes (images à peine visibles) et 2 planches à polir.

90 / 120

126 Darlot
 Le Rapide de Darlot vers 1887, appareil photographique trapézoïdal en noyer ciré format 8 x 9 cm, magasin de 12 plaques à changement par gravité, viseur bois, plaque du constructeur.

2 000 / 3 000

127 Darlot
 Multi-vues à 12 objectifs en acajou verni, dépoli et 3 châssis.

1 200 / 2 400

128 Demaria Lapierre
 Appareil panoramique pour film 120, bois gainé noir, Cond. B.

180 / 280

129 Detective format 6 x 9 cm
 en acajou de Cuba, visée verticale et horizontale, très belle finition.

400 / 600

130 Detective Idéal Tourist,
 entièrement métallique avec obj. Hugo Meyer 6,8/18 cm.

80 / 120



131

131 Divas et Chauvel
 Le Fin de Siècle, appareil photographique à escamotage perfectionné en acajou verni, vers 1892 (réf: Fabre Page 222).

650 / 950



132

132 Dubroni Jules Bourdin
 Dubroni, photographie de poche dans son coffret, obj. Dubroni à Paris, vase orange à l'intérieur en bon état, dépoli, filtre rouge, 7 flacons (4 d'origine dont un avec bouchon également d'origine), châssis, 2 pipettes, boîte de plaques, cuvette, entonnoir. On y joint un facsimilé : Appareil Dubroni, traité spécial de photographie par l'Abbé Villaume et une copie de la notice d'emploi de l'époque.

6 500 / 9 500



133



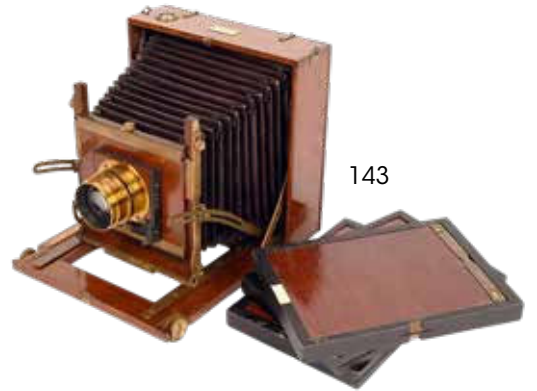
134



135



136



143



139



140



133 Dubroni Jules Bourdin

Rare chambre à soufflet N°4 à cuve incorporé, vers 1880, format rectangulaire 10 cm de long, cuve en bon état, objectif Dubroni, jeu de vanes en étui, bouchon d'objectif, obturateur acajou à gravité, une boîte contenant des plaques de verre, des restaurations, Cond. B.

4 500 / 7 500

134 Dubroni Jules Bourdin

Dubroni de Salon en acajou verni, vase ovale pour le format 10 x 7 cm orange en bon état, obj. Dubroni à crémaillère et à vanne avec un jeu de vanes en étui.

2 500 / 4 500

135 Dubroni, Jules Bourdin

Photographie de poche Dubroni pour plaque format 5 x 5 cm, des restaurations et plaque non d'origine, cuve à l'intérieur, objectif Petzval à serrage.

500 / 800

136 Ernemann

Ernoflex, appareil reflex à extension à ciseaux repliable format 4,5 x 6 cm, dos roll-film, un châssis et un film vierge, Cond. B+.

600 / 900

137 Ernemann

Klapp format 9 x 12 cm, obj. Tessar 4,5/15 cm, obturateur plan-focale à rideau, dépoli.

60 / 90

139 Jules Frennet

Freya avec obj. Carl Zeiss Jena Tessar 6,3/13,5 cm, un châssis, sac T.P et un second désigné comme prototype Freya avec objectif Voigtländer 6,3/18 cm.

900 / 1 800

140 J.Frennet à Bruxelles

Freya format 4 x 5 inches avec obj. Carl Zeiss Jena 4,5/15 cm, 5 châssis double, mallette de transport, Cond. B.

450 / 850



141 J.Frennet à Bruxelles

Reflex format 13 x 18 cm en bois gainé noir, obj. Carl Zeiss Jena 4,5/25 cm, dépoli, Cond. B.

380 / 680



142 J.Frennet à Bruxelles

Reflex N°2 format 9 x 12 cm en bois noirci, obj. monté sur obturateur Koilos, soufflet bon état à recoller à l'arrière, magasin multiplaque.

350 / 650

143 Gaumont

Chambre photographique carrée en acajou, format plaque 13 x 18 cm, Folding Block System, obj. Cooke sur obturateur, 3 châssis et notice.

280 / 480



144



147



148



432



151



149



157



154



158



153

- 144 G.B. & Sons**
Album photographique rotatif en laiton, vers 1875.
200 / 300
- 145 Goerz**
Klapp Tropical format 9 x 12 cm, obj. Goerz Dagor 120 mm, 2 châssis.
150 / 250
- 146 Goerz**
Klapp 9 x 12 cm "Ango" en boîte d'origine et 3 châssis en boîte d'origine.
60 / 90
- 147 E.Guerin, C.Pingault et Cie**
Le Furet N°294, obj. Berthiot Flor, étui, corps de l'appareil légèrement frotté mais bon état.
800 / 1 200
- 148 Guyard Léon à Paris**
"Le Portatif" detective en acajou verni 9 x 12 cm renfermant un caisson faisant châssis à rouleaux pour bande de papier pelliculaire 100 vues. Ce modèle reçoit aussi les plaques de verre, un viseur.
750 / 1 250
- 149 Hermagis Richard et Lacroix**
Vélocigraphe N°322 en acajou avec son objectif Hermagis à mise au point hélicoïdale en laiton nickelé, format plaque 9 x 12 cm, sac T.P dédié.
450 / 650
- 151 Ch.Hofmans**
constructeur à Ixelles les Bruxelles
Detective à visée reflex, format 6 x 9 cm en bois verni noir N°1028, objectif de prise de vue monté sur obturateur Bijou N°725, Cond. B.
650 / 850
- 152 Ch.Hofmans**
constructeur à Ixelles les Bruxelles
Klap 9 x 12 cm avec son magasin à poche, Cond. B.
120 / 250
- 153 Houghton**
Sanderson Tropicale en teck verni format 8 x 10 cm, obj. sur obturateur Unicum, soufflet cuir noir, 8 châssis, dépoli, sac T.P.
600 / 900
- 154 The Actinograph**
Calculateur d'exposition à l'actinographe, premier modèle, Hurter & Driffield's, vers 1888, notice en anglais, très bel état.
200 / 400
- 155 Hüttig**
Chambre photographique à ciseaux format 9 x 12 cm "Record" de luxe vers 1925, obj. Doppel anastigmat 120 mm, obturateur à rideau plan-focal, soufflet cuir bordeaux, dépoli et 2 châssis, Cond. A/B.
180 / 280
- 156 Ica**
Appareil tropical, obj. Demaria Frères 6,8/120 mm, un châssis, petites restaurations et porte dépoli refait.
180 / 280
- 157 "L'Invisible"**
Plastron dans sa boîte d'origine c.1887, six poses 4 x 4, bon fonctionnement de l'obturateur.
1 200 / 1 800
- 158 Frédéric Eugène Ives, USA,**
Maison Parmentier revendeur à Bruxelles
Le Krömsköp N°814 vers 1895, visionneuse pour vues couleurs système de trichromie, 3 plaques noir et blanc photographiées préalablement sous filtres couleurs sont placées dans la visionneuse sous filtres bleu, vert et rouge restituant ainsi une vision unique en couleur, 3 jeux de plaques appelés Chromogram, grand écran dépoli et notice de fonctionnement.
1 800 / 3 000
- 159 Kodak**
Kodak Panoram N°1, obj. Goerz, mode d'emploi, sac T.P.
150 / 250
- 160 Kodak**
Kodak Panoram N°1 model D, obj. E.Krauss Protar Zeiss 92 mm.
150 / 250
- 161 Armand Ledocte à Bruxelles**
Detective 8 x 8 cm, rare appareil fabriqué sur demande, 15 plaques dans le magasin, Cond. B.
800 / 1 200



152



162



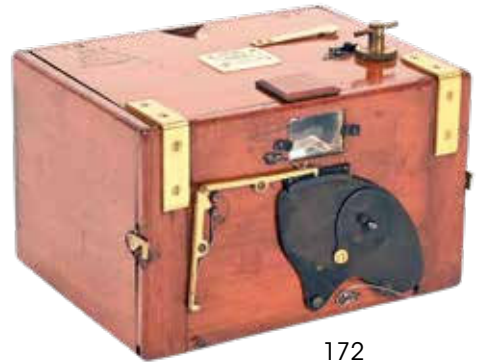
164



165



167



172



170



171



166

162 Armand Ledocte à Bruxelles
Detective 9 x 12 cm en bois noirci,
17 châssis en magasin. *480 / 780*

163 Mackenstein
Detective format 13 x 18 cm en bois
gainé noir, obj. Beck sur obturateur
Celverex, dépoli et 2 châssis. *100 / 200*

164 Magic Introduction à New-York
Presto, appareil miniature tout
métal, format 28 x 28, état d'usage. *250 / 350*

165 Mollier
Le Cent Vues, 2ème modèle,
obj. 3,5/40 mm Lynx Hermagis
sur obturateur compur, notice
d'utilisation, excellent état, superbe,
Cond. A/B. *1 000 / 1 500*

166 Le Move-0-Graphs Ltd à Londres
Chambre photographique, obj.
Dallmeyer, appareil pour les vues
animées avec dépoli, châssis
spécial et images animées. *650 / 850*

167 Murer & Deroni
Detective de luxe, format plaque 6 x
9 cm, en partie restauré, Cond. A/B. *120 / 240*

168 Newman & Guardia à Londres
Nydia, appareil photographique
pliant format 9 x 12 cm, dos dépoli,
étui cuir noir, Cond. B. *450 / 650*

170 Pipon à Paris
Phot-Jumelle pliante format 6 x 9
cm, obj. Pipon double-anastigmat,
dépoli, soufflet bon état. *280 / 380*

171 Le Pusset
Detective à plaques escamotables
en bois noirci N°7 vers 1870 avec
obj. Dallmeyer, un obturateur et un
viseur. *350 / 450*

172 H.J.Redding & Gyles à Londres
"Luzo" detective portatif à rouleau
en acajou verni N°553, objectif
aplanat 11/70 mm. *2 200 / 3 200*

173 Reynolds & Branson
Studio-Tele-Camera Kinnear en
acajou verni, vers 1887, avec obj.
Dallmeyer Tele-Photo Achromat et
Stigmatic N°3 serie II, châssis format
7,5 x 8,5 cm. *180 / 350*

174 Rodolphe à Bruxelles
Jumelles 9 x 12 cm, obj. Goerz
6,8/120 mm, châssis dos
multiplaque. *40 / 60*



175 Ross London
Ross Reflex à deux objectifs (visée et
prise de vue) en bois noirci gainage
noir format 8,5 x 10 cm avec objectif
sur obturateur Koilos pour la prise
de vue, un châssis. *280 / 480*

176 Schew
Xit, appareil photographique en
aluminium et bois d'acajou verni
format 7,5 x 10 cm, obj. Dallmeyer
stigmatic N°2, un viseur et un
châssis. *120 / 180*



177 S.O.L
Guido Sigriste, 9 x 12 cm N°21 vers
1899 ; objectif E.Krauss à Paris
Planar Zeiss 3,8/160 mm N°40533,
noyer gainage maroquin marron,
sac de transport dédié, très belle
pièce. On y joint un deuxième
magasin tout aussi beau dans son
étui de transport. *3 500 / 4 500*



178



180



181



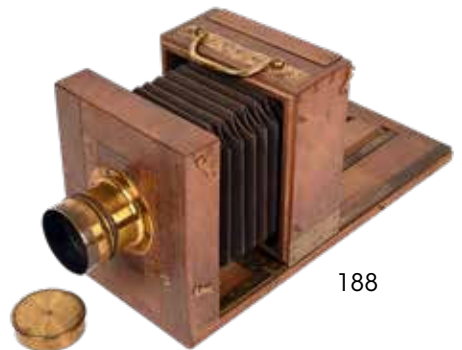
182



183



184



188

178 Stirn
Appareil espion plastron modèle 1 en métal nickelé, 6 poses 4 x 4, obturateur en état de fonctionnement, état d'usage.
750 / 950

179 Ensemble de 5 boîtes pour daguerréotype,
environ 30 plaques argentées.
100 / 150

CHAMBRES

180 Bellieni à Nancy
Chambre à joue, 9 x 12 cm en acajou, visée avec correction de la parallaxe, obj. Zeiss N°15405, viseur, un châssis et un obturateur, Cond. B.
450 / 650

181 J.Billcliff à Manchester
Chambre photographique en acajou verni avec châssis multiplicateur.
600 / 900

182 Charles Chevalier
Chambre à tiroir format plaque 9 x 12 cm, époque collodion, estampille illisible, obj. Lerebours non gravé.
800 / 1 200

183 Enjalbert
Chambre photographique stéréo et mono en noyer ciré, époque collodion avec objectifs achromatiques sans marques apparentes et un objectif pour la prise de vue mono, soufflet en très bon état, dépoli, un châssis.
800 / 1 500

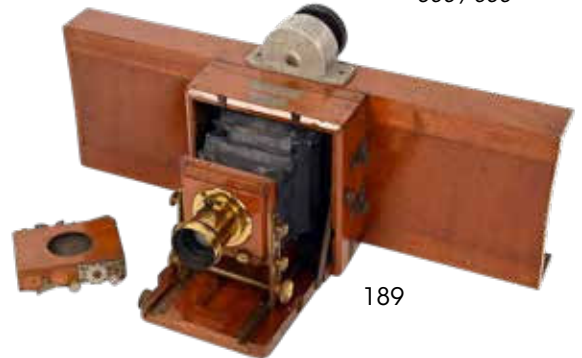
184 Enjalbert
Le Touriste, chambre photographique en noyer ciré format 13 x 18cm, c.1880, l'escamotage des 8 plaques se fait sur la chambre même, obj Steinheil à vanes.
1 800 / 2 500

185 Gandolfi à Londres
Petite chambre anglaise en acajou verni format 8,5 x 10 cm, obj. Ross London sur compur, dépoli, un viseur et un châssis.
250 / 350

186 Ch. Hofmans
constructeur à Ixelles les Bruxelles
Chambre photographique en acajou verni format 9 x 12 cm, obj. sur obturateur, soufflet cuir rouge.
120 / 180

187 Hofmans à Ixelles les Bruxelles
Chambre photographique en acajou verni à abattant, obj. Sur obturateur Koilos, dépoli.
120 / 180

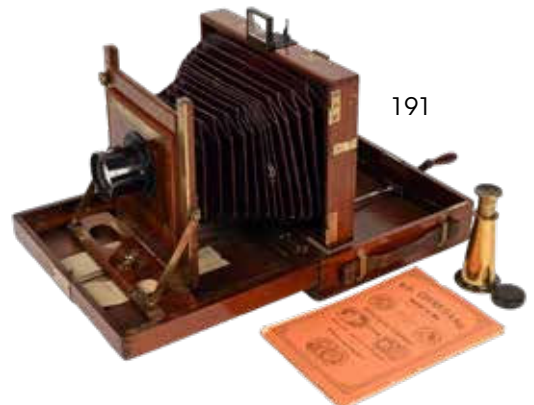
188 Jamin
Chambre photographique époque collodion en noyer ciré format 9 x 12 cm avec objectif Jamin N°1575, le soufflet demande une petite restauration.
300 / 600



189

189 Lancaster & Sons
Chambre Anglaise en acajou "The Instantograph 1888", dos spécial, obturateur bois à rideau et objectif rectilinéaire "optumus" 5 x 4.
300 / 600

190 Lancaster
Instantograph en acajou verni, petit format 8 x 9,5 cm, obturateur circulaire Lancaster, base, dépoli et châssis.
120 / 180



191

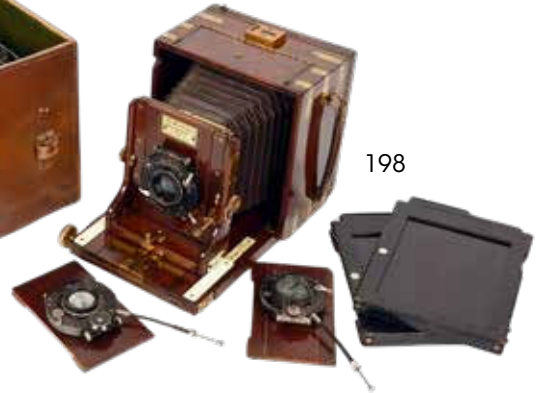
191 Armand Ledocte à Bruxelles
Woodbury Camera, chambre photographique en acajou verni format 13 x 18 cm en coffret, obj. à obturateur à secteur rotatif, viseur, loupe de mise au point, manivelle et un châssis acajou.
800 / 1 200



192



193



198



196



200



201

192 Lerebours (attribué à)
Chambre à tiroir Daguerrienne 6,5 x 8,5 cm, obj. Lerebours à crémaillère (marqué sur la tranche de la lentille frontale), porte dépoli et dépoli, un châssis pour daguerréotype en grande partie restauré.
800 / 1 200

193 Londres Stereoscopique
Kings Own tropical, chambre à abattant en teck verni, obj. Anastigmat sur obturateur Koilos, vers 1906/1914, les viseurs sont incorporés dans le corps de l'appareil.
650 / 950

194 Mackenstein
Dos rollfilm 1894 en acajou N°231 et Degand à Nice dos multi-plaques en acajou, format 9 x 12 cm.
60 / 120

195 Peters Frères à Bruxelles
Chambre photographique, 13 x 18 cm, objectif sur obturateur Bellieni à Nancy, plateau à crémaillère refait.
80 / 120

196 Rentiers à Bruxelles
Chambre photographique à abattant format 13 x 18 cm, obj. Steinheil avec sa boîte de rangement, 3 châssis.
300 / 400

197 Jules Reygondaud
Charmante petite chambre monorail en noyer ciré (vers 1865) avec un objectif en laiton grand aplanat et 4 châssis.
180 / 250

198 James A. Sinclair & Co
The Una Camera, chambre anglaise en acajou verni, soufflet marron, 5 châssis et 3 objectifs de focale différentes, sac T.P.
800 / 1 200

199 Stanley & Co
Chambre photographique touriste anglaise en acajou verni format 8,5 x 11 cm, vers 1895, soufflet cuir bordeaux, obj. sur obturateur pneumatique, pied tripode.
120 / 250

200 Jules Vandenschreick à Bruxelles
Chambre photographique en acajou verni à abattant en laiton format 13 x 18 cm, obj. Goerz anastigmat N°3 210 mm sur obturateur Goerz, soufflet cuir

couleur bordeaux, magasin avec poche en cuir pour escamotage des plaques, dépoli et viseur.
350 / 450

201 Chambre à tiroir époque collodion
en noyer ciré attribué à Ninet, format 8,5 x 11 cm, objectif en laiton avec bouchon.
480 / 780

OBJECTIFS



202

202 Bauz à Paris
Platine laiton à 4 objectifs, focale 90 mm.
250 / 350



203

203 Emil Bush
Pantoskop N°5 grand angle focale 240 mm avec jeu de vanes.
300 / 600



204

204 Emil Bush
Pantoskop N°4 grand angle anastigmat 22/185 mm dans sa boîte d'origine et bague de montage.
150 / 250

205 Emil Bush
Pantoskop N°3 grand angle focale 120 mm.
120 / 180



206



207



208



210



209



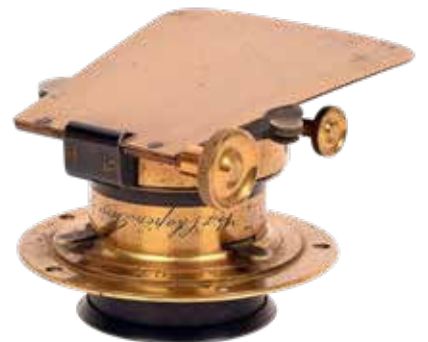
211



221



216



216

- 206 Emil Busch Nicola Perscheid**
Objektiv 4,9/21cm,
rare objectif portrait Nicola-Perscheid sofffocus, black-painted, diaphragme à iris, bague, Cond. B.
1 200 / 1 800
- 207 Photographe à verres combinés**
inventé par Charles Chevalier Palais Royal 158 à Paris. Portrait-Paysage, entre 1856 et 1858, obturateur volet amovible, diamètre lentille arrière : 8 cm, un petit éclat en bordure, H. 11,5 cm, bague de montage.
1 500 / 2 500
- 208 Photographe à verres combinés**
inventé par Charles Chevalier ingénieur, Arthur Chevalier fils et successeur Palais Royal 158 à Paris. Portrait-Paysage, diamètre lentille arrière : 6,2 cm, 1862 sur la tranche, obturateur volet amovible, H. 11,5 cm, une vis laiton postérieure, bague de montage.
800 / 1 800
- 209 Charles Chevalier,**
Palais Royal 158 Paris, focale 200 mm, paysage, H. 9,6 cm, diam. 6,2 cm, obturateur volet amovible, bague de montage.
450 / 900
- 210 Photographe à verres combinés**
inventé par Charles Chevalier Palais Royal 163 Paris, focale environ 210 mm, H. 8 cm, obturateur volet amovible, bague de montage.
300 / 600
- 211 Objectif à verres combinés**
sans marque apparente, focale 280 mm, H. 11 cm, diam. 7,5 cm, obturateur à volet amovible, bague de montage.
200 / 400
- 212 Dallmeyer**
Paire d'objectifs Rectilinear N°1a à diaphragmes à rondelles excentriques N°35860 et N°40788, focale 130 mm.
100 / 150
- 213 Dallmeyer**
Ensemble de 2 objectifs, Triple Achromatique N°2898 et Triple Achromatique N°12349 C.1866.
100 / 200
- 214 Dallmeyer**
Rapid rectilinear 10 x 8 en aluminium N°50377 et Achromat focale 180 mm N°22639.
80 / 150
- 215 Dallmeyer**
Rectilinear n°1 focale 175 mm N°46914, Rectilinear N°1a N°31415 et Rectilinear N°1aa focale 100 mm N°44269.
80 / 150
- 216 Darlot**
Objectif en laiton focale 240 mm à vannes incorporées et volet occultant N°838, 14 rue Chapon à Paris, bague marquée Darlot. On y joint un objectif Darlot avec obturateur secteur rotatif focale 140 mm.
350 / 600
- 217 Darlot**
Achromatique focale 110 mm, H. 11 cm, diam. 8 cm, marqué sur la tranche de la lentille, bouchon et bague de montage.
150 / 250
- 218 Darlot à Paris**
Darlot à 3 diaphragmes par levier interne focale 155 mm N°2892, Darlot à serrage jeu de vannes en étui focale 210 mm et ancienne maison Jamin : Darlot Portrait focale 140 mm N°483.
100 / 180
- 219 Dehors-Deslandre**
Trousse Bésicles complète avec lentilles et vannes de diaphragme.
50 / 80
- 220 Derogy**
Objectif Derogy's Universel, Patent 20 avril 1858 Londres, exposé en 1862 à Londres, focale 110 mm, H. sans paresoleil 10 cm, diam. 5,5 cm, bague de montage.
150 / 250
- 221 J.Dubosq**
Paire d'objectifs laiton pour la prise de vue stéréoscopique type Petzval à crémaillère focale 120 mm, bouchons.
600 / 900
- 222 Dubroni Patent London**
Objectif laiton achromat focale 70 mm, H. 4,5 cm, diam. 3,7 cm, bague de montage et bouchon.
60 / 120
- 223 Emile Français**
Objectif en laiton N°21146, anastigmat rapide N°8, H. 10,5 cm, diam. 9 cm, focale environ 210 mm, bague de montage.
150 / 300

224 Gasc et Charconet 7 Rue Chapon à Paris
Objectif à diaphragme circulaire interne, focale 190 mm, petit choc lentille arrière sans gravité, bague de montage.

100 / 180

225 Alexis Gaudin à Paris
Objectif en laiton type petzval, focale environ 180 mm, H sans paresoleil. 11 cm, diam. 6 cm, bague de montage.

100 / 200



226

226 Goerz
Doppel Anastigmat Série III N°7 Focale 360 mm N°55049 avec sa bague de montage.

300 / 600

227 Goerz
Doppel Anastigmat Série III N°7 F : 7,7 Focale 360 mm N°19905 avec sa bague de montage et Celor série Ib focale 240 mm, N°241182, les deux avec bouchon et bague de montage.

150 / 300

228 Goerz
Extra Rapid-Lynkeioskop série C N°2 Focale 170 mm et Weitwinkel-Lynkeioskop série F N°3 N°111224 focale 210 mm.

120 / 180

229 Goerz
Ensemble de 4 objectifs en laiton ; Extra-Rapid-Lynkeioskop série C N°1, Rapid-Weitwinkel-Lynkeioskop série E N°3 et Weitwinkel-Lynkeioskop série F N°0, Rapid-Weitwinkel-Lynkeioskop série E N°1.

150 / 250

230 Goerz
Ensemble de 4 objectifs en laiton dont Dagor 6,8/210 mm, Doppel-Anastigmat série 3 N°0 focale 120 mm, Achromat Weitwinkel-Lynkeioskop série F N°3 et Doppel-Anastigmat série III 60 mm.

60 / 120

231 Goerz
Ensemble de 6 objectifs Doppel-Anastigmat et Dagor, différentes focales : 120, 150, 168, 180 mm.

60 / 120

232 Goerz
Ensemble de 8 objectifs en laiton dont Anastigmat 110 mm N°128854, Doppel-Anastigmat série III N°0 focale 120 mm, N° 128392, Anastigmat focale 140 mm N°121, Doppel-Anastigmat série III N°0 focale 120 mm N°74437, Doppel-Anastigmat série III N°0 focale 120 mm N°74457, Doppel-Anastigmat série III N°1 focale 150mm N°68278, Doppel-Anastigmat série III N°0 focale 120 mm N°62211 et F8 focale 110 mm, bague de montage sur tous.

150 / 300

233 Goerz
Ensemble de 8 objectifs Doppel-Anastigmat et Dagor, différentes focales 120 mm 150 mm.

50 / 100

234 Grubb's à Dublin
Objectif laiton N°1621 à crémaillère, focale environ 160 mm, H. 15 cm, diam. 8,5 cm, diaphragme à vanne, bague de montage.

150 / 250



235

235 Hermagis à Paris
Objectif en laiton à crémaillère de la première époque, achromat focale environ 300 mm N°15182, bague de montage.

250 / 350

236 Hermagis
Objectif Achromatic, lentille simple, focale environ 300 mm, rondelles pour diaphragme et bague de montage, vers 1860.

250 / 350

- 237 Hermagis**
Objectif de la première époque
marqué sur la tranche de la lentille,
 focale 280 mm, diamètre 6,5 cm et
 H. 8 cm, obturateur à pivot, bague
 de montage.

200 / 400



236

- 238 Hermagis**
Objectif laiton à crémaillère Rue de
 Rambuteau 18 Paris N°8011, focale
 350 mm, H. sans paresoleil. 16 cm,
 diam 8 cm, bague de montage.

180 / 350

- 239 Hermagis**
Ensemble d'objectifs en laiton dont
 Heidoscope N°3 4,5 N°258326 avec
 bague de montage ; Hermagis
 Aplanat N°6 focale 240 mm et
 bague de montage ; 2 téléobjectifs
 dont un équipé avec un objectif
 N°26602 avec obturateur.

150 / 300



237

- 240 Hermagis**
Obturateur Pipon avec trousse de
 lentilles additionnelles.

60 / 90

- 241 Jamin**
Objectif à cône centralisateur,
 Rue Chapon 14 Paris N°1564,
 crémaillère, focale environ 310
 mm, bouchon en laiton, bague de
 montage.

400 / 800



241

- 242 Jamin**
Objectif à cône centralisateur,
 Rue Chapon 14 Paris N°2324,
 crémaillère, focale environ 350
 mm, bouchon en laiton, bague de
 montage.

400 / 800

- 243 Jamin**
Objectif Jamin diaphragme
 interne à rondelle focale 110 mm
 et ancienne maison Jamin : Darlot
 diaphragme interne à rondelle
 N°24939 focale 90 mm.

120 / 250

- 244 Jamin-Darlot**
Objectif Universel (1866) focale 170
 mm, H. sans paresoleil 13 cm, diam.
 6 cm, bague et bouchon.

120 / 250

- 245 Eastman Kodak Company**
Objectif commercial Ektar sur
 obturateur N°03 Acme Synchro
 Shutter RM418.

80 / 120



242



247

246 Armand Le Docte à Bruxelles

Ensemble de 3 objectifs dont Série 0 Rectiligne 18 x 24 avec bague et jeu de vannes, Rectiligne N°4 focale 280 mm avec vanne et bague et N° 5 rectiligne N°2698 focale 370 mm avec jeu de vannes et bague.

80 / 150

247 Lerebours et Secretan à Paris

Paire d'objectifs en laiton numérotés 10204 et 10205, pour la prise de vue stéréoscopique montée sur platine en acajou, focale 140 mm, bouchons.

300 / 600



250

248 Lerebours et Secretan à Paris

Objectif laiton N°11483 à crémaillère, focale environ 350 mm, H. 16 cm, diam. 8 cm.

180 / 350

249 Lerebours et Secretan à Paris

Objectif N°11927, achromat focale 420 mm, bouchon et bague de montage et objectif achromat focale 290 mm avec bouchon et bague de montage.

180 / 350

250 Hugo Meyer & Cie

Plasmat 1,5/9 cm N°433867, rare, quelques points et très légères traces de poussières internes, Cond. B-.

3 000 / 5 000



252

251 Alexis Millet

Objectif laiton à crémaillère à cône centralisateur interne, focale 210 mm, bague de montage, bouchon en laiton.

100 / 180

252 Adjustable Landscape

de M.L de Pulligny vers 1897
Objectif de paysage réglable à focale variable, système à deux iris de part et d'autre de l'objectif, H. 8 cm, bague de montage, bouchon.

250 / 450



254

253 Adjustable Landscape

de M.L de Pulligny N°1 vers 1897 (constructeur Darlot à Paris N°7657). Objectif de paysage réglable à focale variable, bague de montage, Bouchon.

200 / 300

254 Puyo

Trousse anachromatique d'atelier de M. le Commandant Puyo, supplément d'une trousse contenant 2 groupes de lentilles, vannes en étui et une copie du mode d'emploi.

350 / 650

255 Schneider-Kreuznach

Ensemble de 3 objectifs dont Super-Angulon 8/90 mm N° 6618799 sur Synchro-Compur platine Linhof en boîte, Angulon 6,8/120 mm N°2300159 sur Compur et Xenar 4,5/150 mm N°3385133 sur Synchro-Compur en boîte (poussières internes et obturateur à revoir).

120 / 250

256 H.Seiger

Objectif en laiton N°2B Cabinet Portrait à Londres N°13156, à crémaillère type Petzval, focale 185 mm, H. 11 cm, diam. 6,5 cm, jeu de vannes en étui, bague de montage.

100 / 200

257 Steinheil à Munich

Objectif en laiton rectiligne, focale 380 mm, jeu de vannes en étui, bague de montage.

80 / 120

258 Sténopé circulaire Dehors et Delandres

trous numérotés de 1 à 6.

80 / 150

259 Ensemble de 2 sténopés :

Modèle circulaire monté sur une planchette en bois, porte filtre carré et objectif Marynen et Cie à Bruxelles et Sténopé circulaire à système à crémaillère marqué T&H.

100 / 150

260 Ensemble de 2 sténopés

dont DMR-Paris (Demaria) Modèle B en boîte d'origine, Sténopé système J.Caburet.

80 / 150

261 Ensemble de 3 sténopés

dont Adams & Co à Londres c.1905, Watkins Pinhole lens et miniature sans marque apparente.

100 / 150

262 Taylor-Hobson

Objectif Cooke Portrait anastigmat 10.1/2 inch 270 mm serie IIE F4,5, Soft Focus, bague de montage.

600 / 800

263 Voigtländer & Sohn

Objectif laiton à crémaillère à Wien et Braunschweig N°5063 vers 1856, focale environ 250 mm, H. sans paresoleil 15 cm, diam. 8 cm, bague de montage.

200 / 400



262

264 Voigtländer

Objectif Nickelé Voigtländer & Sohn N°16892, focale 190mm type Petzval à crémaillère, Hauteur avec paresoleil 18 cm, diam. 7,5cm.

180 / 350

265 Voigtländer & Sohn

Objectif laiton à crémaillère à Wien N°2269, focale 210 mm, H. sans paresoleil 8,5c m, diam. 4,5 cm, bague de montage et bouchon laiton.

120 / 250

266 Voigtländer

Héliar 4,5/24 cm, N°3320121 sur obturateur compound, quelques poussières internes.

100 / 180

267 Voigtländer

Héliar 4,5/21 cm, N°4731018, quelques poussières internes.

60 / 120

268 Voigtländer

Ensemble de 3 objectifs dont Collinear III N°5 F : 7,7 focale 250 mm, N°30109 à diaphragmes façon revolver et Euryscop IV, N°0. Bouchons et bagues de montage.

90 / 180

269 Ensemble de 5 objectifs

dont Bush Telar série II F7 N°3 400 mm, Voigtländer Collinear 6,3/25 cm N°2451731, Voigtländer Héliar 4,5/180 mm sur obturateur compound, Héliar 4,5/51 mm et Collinear 7,7/20 cm N°66680.

60 / 120

270 Ensemble de 5 objectifs

dont Voigtländer Collinear 2,5/18 cm N° 2367032, Voigtländer Collinear 2,5/12 cm N°2373017, Ernemann Ernoplast 4,5/7,5 cm N°105124, Voigtländer Dynar 12 cm et Ross London Wide Angle Y Press 4/4 inch N°63069.

100 / 200



- 271 Carl Zeiss Jena**
Objectif en laiton 3,8/160 mm N°84355 dans sa boîte d'origine et une bague de montage.
100 / 150
- 272 Carl Zeiss Jena**
Protarlense sur obturateur compound F : 48 cm, F : 35 cm, F : 41 cm et F : 29 cm, filtre vert et filtre jaune dans une trousse Carl Zeiss Jena.
60 / 120
- 273 Objectif en laiton**
à crémaillère à vanne sans marque apparente, focale environ 250 mm, H. sans paresoleil 16 cm, diam. 7,8 cm, bouchon et bague de montage.
120 / 180
- 274 Ensemble de 2 paires d'objectifs**
pour la stéréoscopie dont objectifs type daguerrien sans marque avec lentilles additionnelles dans une trousse, 2 bagues de montage et une paire en laiton sur une platine en laiton sans marque apparente.
150 / 300
- 275 Ensemble de 2 paires d'objectifs**
pour la stéréoscopie en coffret dont Achromat type daguerrien et Lancaster & Sons.
100 / 180
- 276 Ensemble de 6 paires d'objectifs**
pour la stéréoscopie dont Berthiot périgraphe 90 mm, Monolie 7/85 mm, Dallmeyer, Berthiot Stellor 4/85 mm, Photo-Hall grand angle et Liesegang.
120 / 250
- 277 Ensemble de 6 paires d'objectifs**
pour la stéréoscopie dont Achromat époque collodion, rectiligne à coulisse, hélicoïdal, Berthiot 6,3/85 mm, Darlot et Zion anastigmat 100 mm.
100 / 200
- 278 Ensemble de 10 paires d'objectifs**
pour la stéréoscopie dont Berthiot Flor 3,5/40 mm, Hermagis, E.Krauss Tessar 3,5/8,5 cm, Carl Zeiss Jena Tessar sur compound, achromat sans marque, Balbreck à Paris, Carl Zeiss Jena 8,5 cm, Voigtländer Colinear, Berthiot 6,3/105 mm et Hermagis 160 mm.
100 / 150
- 279 Ensemble de 2 objectifs en laiton**
dont Gasc et Charconet à Paris, focale 170 mm avec bague de montage et Alexis à Paris à cône centralisateur interne, vers 1850, portrait et paysage, focale 180 mm.
200 / 300
- 280 Ensemble de 2 objectifs en laiton**
dont Jamin, objectif focale 120 mm marqué sur la tranche de la lentille frontale avec bague de montage et Lerebours et Secretan N°3134, Achromat de 290 mm de focale avec bague de montage. On y joint une face d'objectif à obturateur à pivot marquée D.
180 / 350
- 281 Ensemble de 2 objectifs en laiton**
dont Jamin type daguerrien 165 mm et Darlot (marqué sur la tranche de la lentille) 260 mm.
120 / 250
- 282 Ensemble de 2 objectifs**
dont Jamin, objectif à crémaillère, focale 190 mm, bague de montage et A.Gaudin, marqué sur la tranche de la lentille, focale 240 mm, incomplet avec sa bague de montage.
120 / 250
- 283 Ensemble de 2 objectifs en laiton,**
l'un Dubroni type Petzval focale 90 mm et l'autre Darlot anastigmat focale 140 mm pour appareil Dubroni.
120 / 240

284 Ensemble de 2 objectifs en laiton
dont Gasc et Charconet à Paris N°14234, focale 110 mm, bague de montage et Jamin 14 Rue Chapon à Paris, objectif à cône centralisateur (manque la rondelle inférieure) portrait et paysage, focale environ 120 mm, bague de montage.

90 / 180

285 Ensemble de 2 objectifs en laiton
dont Carl Zeiss Jena N°7446, anastigmat 9/120 mm et J.Marynen à Bruxelles, Portrait d'Art "Plasticca" 4/300 mm N°18758 série B avec bague de montage.

80 / 150

286 Ensemble de 2 objectifs en laiton
dont Leuzinger et Pinson à Paris, à crémaillère, focale 160 mm, bague de montage et Émile Français, rectilinéaire Série A N°3 bis, focale 270 mm, bague de montage.

60 / 120

287 Ensemble de 3 objectifs en laiton
dont Bauz Paris, marqué sur la tranche de la lentille, objectif à crémaillère, focale 100 mm, jeu de vanes et bague de montage ; Demaria Lapierre objectif Kelar à crémaillère N°49587, focale 6,8/260 mm, bague de montage N°406 marquée L'Artistique de P.Rolato-Pétion 2 rue Tronchet à Paris

150 / 300

288 Ensemble de 3 objectifs en laiton
dont Derogy à cône centralisateur interne, focale environ 130 mm, jeu de lentilles additionnelles, bouchon laiton et bague de montage ; Lerebours et Secretan à Paris N°6950 à crémaillère, focale environ 140 mm, Derogy successeur de Wallet quai de l'horloge 33 Paris, focale environ 135 mm.

150 / 300

289 Ensemble de 3 objectifs en laiton
dont Derogy à Paris, focale environ 180 mm, bague de montage ; Derogy à cône centralisateur interne, 33 quai de l'horloge Paris, focale environ 120 mm, bouchon et bague de montage ; Soleil Rue de l'Odéon Paris, à crémaillère, focale 380 mm, bague de montage.

120 / 250

290 Ensemble de 3 objectifs en laiton
dont Buron achromatique focale 100 mm, obturateur à volet amovible, bouchon et bague de montage ; Darlot focale 95 mm, H. 10,5 cm, diam. 5 cm, jeu de vanes et bague de montage ; A.Laverne & cie Clément et Gilmer N°101177, panorthoscopique N°1, focale environ 260 mm, bague de montage.

100 / 200

291 Ensemble de 3 objectifs en laiton
dont Secretan et Lerebours achromat à crémaillère focale 500 mm N°11233, Derogy focale 160 mm et achromat style daguerrien focale 220 mm.

100 / 200

292 Ensemble de 3 objectifs en laiton :
Martin à Paris N°4985 focale 200 mm, A.Laverne et Cie N°99982 (ancienne maison Gasc et Charconet) focale 200 mm jeu de vanes en étui et Gasc et Charconnet à crémaillère focale 150 mm.

100 / 180

293 Ensemble de 3 objectifs en laiton
dont Dubroni Rectiligne focale 220 mm avec ses vanes, Darlot à Paris Hémisphérique N°2 et Darlot à crémaillère 120mm de focale environ.

60 / 120



287



288



294 Ensemble de 3 objectifs

dont W.Watson & Sons à Londres, N° 3121, focale 200 mm avec bague ; Steinheil à Munich N°9451, focale 110 mm avec jeu de vannes et bague ; Jacson & Co, focale 280 mm, avec bague

60 / 120

295 Ensemble de 4 objectifs en laiton

dont Eugène Fallier, Photo-Sport Paris, Emile Français et Hermagis N°48785, 210 mm.

50 / 80

296 Ensemble de 4 objectifs en laiton

dont achromat 160 mm type daguerrien, Jamin 130 mm, Petzval 120 mm et Gasc et Charconet 200 mm.

90 / 180

297 Ensemble de 4 objectifs anciens

dont Bauz à Paris laiton focale 200 mm (marquée sur la tranche de la lentille), Achromat nickelé focale 220 mm, Hermagis N°28328 focale 220 mm et Derogy N°1 n°15708 avec son jeu de vannes focale 90 mm.

80 / 150

298 Ensemble de 5 objectifs

dont Carl Zeiss Jena Tessar 4,5/25 cm N°292564, Carl Zeiss Jena Tessar 6,3/25 cm N°8742009, Carl Zeiss Jena Tessar 4,5/25 cm N° 301472, Carl Zeiss Jena Tele-Tessar 6,3/25 cm N°409026 et Carl Zeiss Jena Tele-Tessar 6,3/40 cm VIII T N°744879.

150 / 300

299 Ensemble de 5 objectifs en laiton

dont Type Petzval 300 mm, Achromat 300 mm (attribué à Lerebours et Secretan), Lerebours et Secretan 155 mm environ, Thornton Pickard sur obturateur Thornton Pickard et Bush sur obturateur Thornton Pickard.

100 / 180

300 Ensemble de 5 objectifs en laiton

dont Carl Zeiss Jena Protar 18/11 cm, Carl Zeiss Jena Tessar 4,5/7,5 cm N°487945, Carl Zeiss Jena Anastigmat 8/110 mm N°32269, Krauss Paris Protar-Zeiss 9/95 mm N°41432 et Krauss Paris Protar-Zeiss 9/82 mm, N°46994.

80 / 120

301 Ensemble de 6 objectifs en laiton

dont Hermagis avec obturateur à secteur circulaire et diaphragme à trous type revolver, Darlot à serrage, Claude Berthiot, Darlot Hémisphérique rapide, Pipon et Rodenstock bistigmat 13 x 18.

100 / 180

302 Ensemble de 6 objectifs en laiton

dont London Stereoscopic Black Band 7 x 5 Landscape focale 240 mm, O.I.P Gand Miror 4,5/210 mm N°5216, Simplex Rapid Aplanat, Steinheil focale 150 mm N°10370, E.Suter Aplanat A N°2 focale 245 mm N°9690 et Steinheil N°1738 focale environ 250 mm.

120 / 250

303 Ensemble de 6 objectifs en laiton

dont Horne 150 mm, Ross London 280 mm, Taylor Hobson 6,5/110mm, Ross London grand angle, Watson 90 mm et Ross London grand angle.

90 / 180

304 Ensemble de 6 objectifs

dont Rodenstock-Klimsch-Apo-Ronar 9/240 mm N°3587757, O.I.P Gand Miror 4,5/150 mm N°2022, Scheinder-Kreuznach Xenar 4,4/21 cm N°54099, Scheinder-Kreuznach Xenar 3,5/15 cm N°97740, Scheinder-Kreuznach Xenar type D 3,5/15 cm N°113471 et Scheinder-Kreuznach Xenar 4,5/240 mm N°3198043.

80 / 180

305 Ensemble de 6 objectifs
 dont Carl Zeiss Jena Tessar 4,5/18 cm N°328269 sur obturateur compur, Carl Zeiss Jena Tessar 4,5/18 cm N°319718 sur obturateur compur, Carl Zeiss Jena Tessar 4,5/16,5 cm N°381381, Krauss Paris Tessar 6,3/165 mm N°117827, Planar-Zeiss 3,6/115 mm et Carl Zeiss Jena Tessar 4,5/15 cm N°364605.

60 / 120

306 Ensemble de 7 objectifs
 dont Carl Zeiss jena Tessar 4,5/16,5 cm N°319564, Carl Zeiss Jena Tessar 4,5/15 cm N°466023, Carl Zeiss jena Tessar 4,5/15 cm N°510115, Carl Zeiss Jena Tessar 4,5/18 cm N°142294, Krauss Paris Tessar 4,5/180 mm N°64288, Carl Zeiss Jena Tessar 4,5/16,5 cm N°858170 et Carl Zeiss Jena Protarlinse VII focale 29 cm N°143582.

150 / 300

307 Ensemble de 7 objectifs en laiton
 dont Laverne F8 240 mm, American Rapid et ses vannes, Bush Aplanat 175 mm, Cristal Diamant 160 mm, Suter N°18819 220 mm, Achromat 120 mm et Olor Berthiot 140 mm.

90 / 180

308 Ensemble de 8 objectifs en laiton
 dont Steinheil focale 160 mm N°3773 avec jeu de vannes, Hugo Meyer Aristostigmat N°5 9/270 mm N°167735, Hugo Meyer Aristostigmat N°3 5,5/210 mm N°89224, Knoll à Leipzig Doppel Anastigmat Rignonar 6/240 mm, Rodenstock Rekti-Aplanat 8/32 cm N°138999, Ross focale 300 mm N°43394 avec jeu de vannes en étui, Petzval focale 220 mm et Emil Bush focale 200 mm sur compur.

180 / 350

309 Ensemble de 8 objectifs en laiton
 dont Steinheil focale 185 mm N°20913, Ross 6 x 5 focale 175 mm N° 45376 avec un jeu de vannes, Rapid Paraplanat focale 140 mm, Achromat focale 135 mm, Buckler Série A 9 x 12 focale 120 mm N°2875, Rectiligne Aplanetique Rapide Aplanetique focale 230 mm, Rectiligne Aplanetique Extra Rapide N°2 190 mm N°20734 et Krauss Paris Protar-Zeiss 12,5/190 mm N°84287 sur obturateur en bois à rideau.

150 / 250

310 Ensemble de 8 objectifs en laiton
 dont E.Français 150 mm, Dubroni 120 mm, achromat 170 mm, Ivens N°2 200 mm, Chicago Ferrotyp, sans marque 125 mm, attribué E. Français 150 mm et Petzval 100 mm.

120 / 250

311 Ensemble de 8 objectifs en laiton
 dont Carl Zeiss jena Tessar 4,5/21 cm N°147045, Ross London Anastigmat 8/196 mm Zeiss Patent N°6722, Krauss Paris Tessar 4,5/85 mm N°117682, Krauss Paris Anastigmat 7,9/96 mm N°514, Krauss Paris Tessar-Zeiss 6,8/136 mm N°53345, Carl Zeiss Jena Tessar 6,3/11 cm N°131695 en aluminium, Carl Zeiss Jena Anastigmat 18/141 mm N°5689 diaphragmes type revolver et Krauss Paris Tessar-Zeiss 6,8/112 mm N°69269.

120 / 250

312 Ensemble de 8 objectifs en laiton
 pour la plupart dont Morley Achromat focale 500 mm N°10303, L. Renaux à Bâle focale 200 mm N°506, Watson & Sons 5 x 4 inch N°583 avec jeu de vannes en étui, Photo-Artist 5 x 4 inch focale 140 mm, Arm. Le Docte 5 x 4 focale 140 mm, Cooke-Luxor Astigmat 4,5 N°85568, Youthson Periscop focale 175 mm et Universal Rapid periscop sur obturateur.

100 / 200



307



308

- 313 Ensemble de 8 objectifs anciens**
dont Lancaster 200 mm, Lancaster achromat 150 mm, Lancaster achromat 150 mm, Bush 150 mm, Doppel 90 mm, Jarret panoramique 170 mm, Beck hélicoïdal et the Neweast.
90/180
- 314 Ensemble de 8 objectifs en laiton**
dont Meyer 9/16 cm N°391007, E.Suter Anastigmat Série IV focale 185 mm, Steinheil à Paris 8/110 mm N°54326, Steinheil à Paris 8/12,5 cm N°47927, Moisson & Vilette à Paris focale 95 mm, Taylor & Hobson focale 140 mm environ N°20911, London Stereoscopic focale 140 mm monté sur une planchette et E.Kauss à Paris 8/205 mm sur obturateur Otto Lund.
80/150
- 315 Ensemble de 8 objectifs**
dont Steinheil Unofocal 4,5/19,5 cm N°76917, Mars Anastigmat 150 mm Hélicoïdal, Steinheil Anastigmat focale 14 cm N°46173, Meyer Doppel-Anastigmat-Hélioplan 4,5/165 mm N°254309 sur obturateur compur, Meyer Doppel Anastigmat Veraplan 4,5/15 cm N°478694, Meyer Doppel Veraplan 4,5/16,5 cm N°529271, Rodenstock Eikonar 6,3/21 cm N°94448 et Meyer Aristostigmat 9/16 cm N°553136 dans une boîte Hugo Meyer.
80/150
- 316 Ensemble de 9 objectifs en laiton**
dont Ross N°296, A.De Roos à Anvers focale 180 mm, E.Krauss Paris Unar-Zeiss 5/155 mm, Vincard à Anvers Extra Rapid N°1 focale 120 mm N°11106, Cristal Diamant à Bruxelles focale 120 mm, E.Krauss Paris Tessar-Zeiss 3,5/40 mm, Dr.R.Krugeners Anastigmat 9/145 mm N°846, Hermagis Anastigmat 6,8/95 mm N°66948 et Darlot montage Hélicoïdal type Petzval focale 85 mm
100/200
- 317 Ensemble de 9 objectifs anciens**
dont Rodenstock Pentagonal 165 mm, Petzval (dubroni/Darlot), berthiot anastigmat N°3, Beck, Hugo Meyer 160 mm, Lancaster 120 mm, Ica 85 mm, Berthiot 135 mm et grand angle 150 mm.
100/150
- 318 Ensemble de 10 objectifs en laiton :**
Berthiot Périgraphe N°4 série Vib 6,8/110 mm, Berthiot Périgraphe 6,8/95 mm, Berthiot Périgraphe N°2 série IV 4/90 mm, Berthiot Périgraphe N°4 série VI 14/150 mm, Som Berthiot Périgraphe 6,8/95 mm, Berthiot Périgraphe N°3 série VIb 6,8/95 mm, Som Berthiot Périgraphe série VIa 4/90 mm, Lacour Berthiot Périgraphe anast. N°3 14/120 mm, Berthiot Périgraphe N°4 série VIa 14/150 mm et achromatique sans marque focale 130 mm.
150/250
- 319 Ensemble de 10 objectifs en laiton**
dont Trambouze 100 mm, Stigmatoscope, Jarret 170 mm, Garcin 215 mm, Rectiligne N°2, Claude Berthiot, Le Verax, Luminor 180 mm, Mackenstein N°11751 175 mm et un sans marque 210 mm.
150/300
- 320 Ensemble de 10 objectifs**
dont Carl Zeiss Jena Tessar 6,3/127 mm N°69906, Carl Zeiss Jena Tessar 6,3/12 cm N°313971, Krauss Paris Anast-Zeiss 85 mm N°14431, Krauss Paris Trianar 3/7,5 cm N°79977, Carl Zeiss jena Tessar 3,5/7,5 cm N°219691, Krauss Paris Tessar-Zeiss 6,3/85 mm N°98630, Carl Zeiss Jena Tessar 4,5/10,5 cm N°931945, Krauss Paris Tessar-Zeiss 6,3/134 mm N°84034, Zeiss 9/150 mm N°416 et Carl Zeiss Jena Tessar 6,3/21 cm N°277748.
150/300
- 321 Ensemble de 10 objectifs en laiton**
dont Arm Le Docte à Bruxelles focale 125 mm N°2748 avec jeu de vanes, Steinheil N°26994 focale 130 mm, Armand Le Docte Achromat focale 120 mm, Armand Le Docte 1 focale 100 mm N°2846 sur platine bois, Armand Le Docte 5 x 4 focale 145 mm, W.Watson & Sons 3.5 inch HOLOS Wide Angle focale 80 mm N°2556, Wray Platystigmat 7,3/155 mm N°13083, Wray Plastystigmat focale 120 mm N°11805, Rodenstock Trinar-Astigmat 3,8/36 mm et Ross-London X.pres 3.5 N°130594.
150/300
- 322 Ensemble de 10 objectifs laiton**
dont Bush 110 mm, Steinheil 125 mm, Steinheil N°39225 110 mm, Steinheil 125 mm, Bush aplanat N°1 90 mm, Steinheil N°8002 90 mm, Steinheil, H.Meyer Helioplan 105 mm, American Lens 140 mm et Steinheil 27280.
120/250
- 323 Ensemble de 10 objectifs en laiton**
dont E.Français rectiligne 75 mm, Hermagis N°40644, J.Zion, A.J.Pipon, Pipon Panoramique, Synoscope

N°204, Hermagis 85 mm, Prazmowski, sans marque apparente et sans marque focale 135 mm.

120 / 250

324 Ensemble de 11 objectifs

dont Salex Anastigmat focale 120 mm, beck Isostigmat 6,3 focale 160 mm, Steinheil Orthostigmat 12/10,5 cm N°181006, Scheinder-Kreuznach Dasykar 12,5/9 cm, O.I.P Gand Melior 3,5/50 mm x2, Steinheil Anastigmat focale 14 cm, Liesgang Parastigmat 4,5/60 mm en aluminium, National Optical focale 60 mm, Murer hélicoïdal 3,5/75 mm et Photoscopie à Bruxelles.

120 / 250

325 Ensemble de 12 objectifs anciens

dont Desmoulin 145 mm, sans marque 105 mm, De Grote 180 mm, Roussel 7,7/105 mm, Laiton noir 125 mm, sans marque 170 mm, Rectiligne 75 mm, Boyer 4,5/75 mm, Gaudel 125 mm, Hernemann 7,7/120 mm, L.Clement 100 mm et Krauss 3 obj. 54 mm.

100 / 180

326 Ensemble de 12 objectifs laiton

dont Hermagis, Prazmowski 145 mm, Darlot 80 mm, Hermagis 70 mm, Gorde 110 mm, defective-mars 165 mm, A.Levasseur N°813, Mars Detective, Krauss Paris, Société des Lunétiers 100 mm et 2 sans marque.

90 / 180

327 Ensemble d'objectifs anciens

dont Darlot hémisphérique, Maison Chevallier à crémaillère et 2 flor Berthiot 4,5/105 mm avec boîte Som-Berthiot. On y joint 2 objectifs : Dynaron 4,5/100 mm et Tessar 2,8/50 mm états divers.

80 / 150

328 Deux trousse

pour objectif dont J.Lancaster Patent et E.Krauss à Paris Zeiss 7,2/96 mm (incomplète).

50 / 80

329 P.Boca Redier

Obturateur avec obj. en laiton Steinheil à vannes à Munich.

80 / 150

330 Ensemble de 2 obturateurs

avec leur objectif dont Léon Baluze N°363 avec obj.Steinheil et L'Automatique N°5778.

80 / 120

331 Ensemble de 6 obturateurs

avec leur objectif dont Steinheil, Camille Desmoulin objectif Extra-Rapid, Mattioli, F.O.Masson objectif Hermagis.

150 / 300

332 Ensemble de 6 obturateurs

avec leur objectif dont Balbreck 320 mm, Turiaud 240 mm, Dessoudeix Hermagis nikelé Apl N°3, Darlot, Appleton Derogy, J.Z à Paris.

120 / 240



333

333 Maugey Aîné

Camera obscura en laiton et prisme taillé, H. 23 cm, diam. 8 cm.

200 / 300

334 Charles Chevalier, quai de l'Horloge 69,

Loupe en os et métal en boîte d'origine.

30 / 40



335

335 Vinot (attribué à)

Lunette "Terrestre et Astronomique" dans son coffret avec notice d'emploi.

200 / 300

336 Secretan à Paris

Chambre claire dans son écrin.

100 / 200



338



337



339



340



341



342



345



343

STÉRÉO

337 Bellieni à Nancy
Chambre à joues stéréo en acajou verni format 9 x 18 cm, 1892, objectifs aplanat 11/100 mm, obturateur à guillotine à vitesse réglable, viseur Bellieni.

1 200 / 1 800

338 Bellieni à Nancy
Jumelle stéréoscopique pour le format 8,5 x 17 cm N°8349, 2 obj. Carl Zeiss Jena 6,3/11 cm, 2 dos magasin multiplaque, dépoli, 2 filtres orange, une boîte de châssis Bellieni et un châssis presse marqué Bellieni, ensemble très complet.

350 / 450

339 Léon Bloch
Physiographe stéréoscopique en forme de jumelle dissimulant 2 objectifs de prise de vue, format 45 x 107 mm, magasin porte plaque escamotable.

800 / 1 500

340 Dallmeyer
Rare appareil photographique stéréoscopique à tiroir (dit caisson coulissant) en acajou verni N°1330, vers 1860, 2 obj. Dallmeyer N°1 à diaphragme circulaire, un obj. Dallmeyer pour la prise de vue mono et sa platine, un obturateur à volet, un châssis refait.

5 000 / 8 000

341 Ernemann
Chambre photographique stéréoscopique gainée noir intérieur acajou verni format 13 x 18 cm, obj. Ernemann aplanat, soufflet cuir rouge, dépoli.

180 / 380

342 Fetter
Rare appareil photographique stéréo pliant vers 1900, objectifs Duplouch anastigmat, soufflet cuir, 3 châssis, sac T.P.

1 000 / 1 500

343 J.Frennet à Bruxelles
Appareil stéréoscopique reflex format 45 x 107 mm, dos magasin multiplaque, soufflet à recoller.

300 / 400

345 Goerz
Binocle Stereo, une boîte de 9 châssis, sac T.P.

1 200 / 1 800

346 Hanau
Le Marsouin, appareil stéréoscopique entièrement métallique format 45 x 107 mm N°1171. On y joint la visionneuse Le Marsouin, obturateur à revoir.

150 / 250

348 Hüttig
Record Stéréo pour plaque 7 x 15 cm, 2 objectifs Flor Berthiot 4,5/105 mm, obturateur plan focal à rideau, en partie restaurée, un châssis.

180 / 350



349

349 Jonte
Appareil stéréoscopique en acajou verni format 9 x 18 cm, obj. sur obturateur stéréo Suter à Bâle, beau soufflet rouge, dépoli, viseur et un châssis.

900 / 1 800



350

350 Armand Ledocte à Bruxelles
Exell Stéréo vers 1893 N°389, rare appareil stéréoscopique de type reflex en bois noir, magasin contenant 20 châssis format 8 x 16 cm. Cond. B+.

1 800 / 2 800



351



352



355



357



359



360



362



363



368

- 351 Lütfke & Amdt à Berlin**
Linos, appareil photographique stéréoscopique format 9 x 18 cm en bois gainé noir, soufflet double en cuir rouge, 2 châssis, bel état.
600/900
- 352 H.Mackenstein à Paris**
Chambre stéréoscopique en acajou format 8,5 x 17 cm, 2 objectifs Carl Zeiss Jena anastigmat 8/107 mm et une platine à un objectif en laiton anastigmat, soufflet cuir bordeaux, 3 châssis, un obturateur, sacoche de transport, Cond. B.
400/600
- 353 Mackenstein**
Appareil Stéréoscopique "Kallista" format 6 x 13 cm, dos magasin multiplaque, 10 châssis métalliques et un châssis bois.
180/280
- 354 Mendel**
Stéréoscope universel métallique dans sa boîte d'origine, vers 1893.
120/180
- 355 Milhaut**
Appareil stéréoscopique métal gainé noir, objectifs Hermagis 6,3/85 mm, obturateur à guillotine Bijou, un châssis.
380/680
- 356 Murray & Heath**
Visionneuse stéréoscopique format 9 x 18 cm pour vue opaque ou transparente en bois de loupe verni.
80/120
- 357 Jules Richard**
Homéos N°34 vers 1912, appareil stéréoscopique 25 poses 18 x 24 mm sur film 35 mm. Vitesses jusqu'au 250ème, compteur de vues et niveau à bulle, Cond. B.
1 200/1 800
- 358 Jules Richard**
Transposeur duplicateur stéréoscopique en noyer ciré avec 2 obj. Carl Zeiss Jena (Bellieni).
120/250
- 359 Steinheil à Paris**
Altostereo-Quart, appareil stéréoscopique en acajou verni format 9 x 12 cm, 2 obj. Goerz 8,5/80 mm, dos magasin multiplaque, 2 châssis, dépoli, transposeur, sac T.P.
380/580
- 360 Van Neck**
Le Royal Excellentis, appareil stéréoscopique format 13 x 18 cm, un châssis, dépoli.
450/650
- 361 Zion**
Appareil stéréoscopique format 9 x 18 cm en bois gainé noir, 2 obj. Zion sur un obturateur à secteur rotatif, un dépoli.
200/300
- 362 Stéréoscope-livre**
à réflecteur chromique pour le format 8,5 x 17 cm, brevet du 18 avril 1864, rare, très bon état.
380/580
- 363 Appareil stéréoscopique**
bois verni format 9 x 18 cm, obj. Hermagis, mise au point hélicoïdale couplée, dépoli, un châssis, viseur et un châssis, obturateur à rideau à revoir.
250/450
- 364 Appareil de prise de vue stéréoscopique**
en métal bleui à ciseaux format 6 x 13 cm, soufflet cuir bordeaux, dépoli et 5 châssis.
120/240
- 365 Beck & Beck**
Visionneuse stéréoscopique en acajou verni, mise au point à crémaillère.
150/250
- 366 H.Bellieni à Nancy**
Apédioscope, visionneuse à réflexion stéréoscopique.
120/250
- 367 Charles Chevalier 158 Palais Royal**
Visionneuse stéréoscopique. On y joint 2 boîtes de vues : Une Loge d'artiste et Les Cloches de Corneville les 2 en boîte d'origine.
180/280
- 368 Maison Jules Duboscq Ph.Pellin à Paris**
Visionneuse stéréoscopique de table en acajou pour le format 8,5 x 17 cm montée sur un pied en bronze et laiton, verres de visionnage réglables, loupes grossissantes, verre dépoli. Très bel objet.
800/1 500



369

369 Mackenstein

Le Phanoscope pour le visionnage des vues positives format 8 x 10 cm, visionneuse en acajou verni montée sur un pied à pivot, les 2 oculaires permettent une vision plus claire avec mise au point par crémaillère, 2 vues de nus sont incluses. Très bel objet (réf. Fabre 1897).

400 / 600



370

370 Le Miroscope, Lucien Bize

Robert Pleyau constructeurs

Visionneuse pour autochrome en acajou, intermédiaires permettant de regarder les différents formats, soit en longueur, soit en largeur. Châssis pour verre dépoli bleu, loupe grossissante mobile sur le devant de l'appareil. Appareil une fois replié voit son volume très réduit. On y joint un autochrome format 13 x 18 cm représentant un paysage, vers 1915.

650 / 950

371 Monodioscope

Visionneuse pour vue panoramique format 6 x 13 cm.

100 / 180

372 Jules Richard

Rare visionneuse pour autochrome 45 x 107 mm à prismes en très bel état.

300 / 600



372

373 Altosteroscope Steinheil à Paris

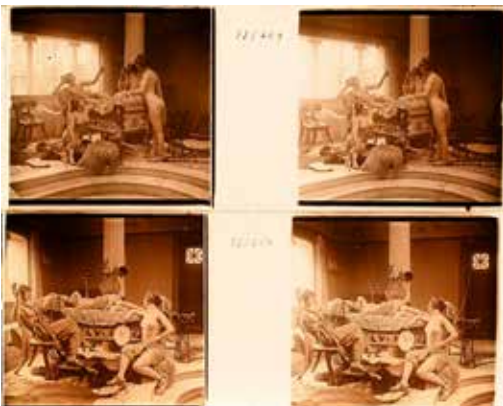
format 9 x 12 cm en acajou verni, visionnage des vues prise avec l'Altostero-Quart.

150 / 250

374 Visionneuse stéréoscopique

format 9 x 18 cm Napoléon III à doucine décor fleuri en bois noirci verni et liseré doré, une vue panoptique Les 7 ponts à Paris.

120 / 220



378

375 Visionneuse stéréoscopique

format 6 x 13 cm en loupe de thuya verni, mise au point à crémaillère.

90 / 150

376 Visionneuse stéréoscopique

galbée en loupe de thuya verni à mise au pont pour le format 8,5 x 17 cm opaque ou transparente.

80 / 150

377 Atrium Jules Richard et nus académiques

Ensemble de plus de 200 vues stéréoscopiques 6 x 13 cm de nus féminins dans 12 bloc-classeurs.

600 / 900

- 378 Atrium Jules Richard**
Ensemble de plus de 120 vues stéréoscopiques 45 x 107 mm de nus féminins dans 7 bloc-classeurs.
400 / 600

- 379 Atrium Jules Richard**
Ensemble de plus de 40 autochromes stéréoscopiques 45 x 107 mm de nus féminins dans 3 bloc-classeurs.
300 / 400

- 380 Diableries**
Ensemble de 36 vues stéréoscopiques format 8,5 x 17 cm dont 7 panoptiques.
120 / 180

- 381 Ensemble d'environ 50 vues**
panoptiques stéréoscopiques format 8,5 x 17 cm, villes, pays, monuments, châteaux...
90 / 180

- 382 Ensemble d'environ 150 vues**
stéréoscopiques format 8,5 x 17 cm et autres formats dont villes, pays, monuments, nus ... On y joint une visionneuse stéréo type "Le Mexicain".
60 / 120

- 383 Belgique et Luxembourg**
20 vues stéréoscopiques 45 x 107 mm dans un bloc-classeur dont Dinand, Rochefort, Arlon, Luxembourg, attelage chien laitier et chien de laitier.
20 / 40



384



385

REPLICA

- 384 C.G.Anthoni**
32 rue Neuve Coquenard à Paris
Chambre photographique laboratoire Anthoni, époque du collodion humide, brevet de 1860, obj. Jamin à cône centralisateur N° 3346, réplique réalisée par Mr Luc Bertrand.
1 500 / 3 000

- 385 Bertsch**
Chambre miniature entièrement en laiton dans son coffret, réplique réalisée par Mr Luc Bertrand en 1978.
750 / 1 250

- 386 Gabriel Bourelly à Paris**
Appareil Livre, dépoli et châssis, réplique réalisée par Mr Luc Bertrand.
480 / 680



386



387



388



389



391



392



394



395



396

387 Brin's Patent Camera vers 1891
Appareil miniature pour plaques circulaires de 25 mm, réplique réalisée par Mr Luc Bertrand.

950 / 1 500

388 Briois, brevet Thompson
Photo-Revolver vers 1862, clichés de 23 mm de diamètre, l'objectif est d'origine, réplique réalisée par Mr Luc Bertrand en 2006.

1 200 / 2 000

389 Candèze
Le Scénographe vers 1874, pour plaque 10 x 15 cm, soufflet en soie noir, décentrement latéral, réplique réalisée par Mr Luc Bertrand.

300 / 400

390 Petite chambre de voyage
sans objectif, réplique réalisée par Mr Luc Bertrand.

50 / 100

391 Francesco Coppini in Galleria di S.M.I in Frenze 1752
Chambre noire démontable, réplique réalisée par Monsieur Luc Bertrand.

450 / 650

392 Dehors-Deslandre
As de Carreau entièrement métallique, appareil de poche vers 1889, réplique réalisée par Mr Luc Bertrand.

350 / 650

393 Demaria-Lapierre
Jumelle 9 x 12 cm en teck verni, modèle tropical, un châssis, réplique réalisée par Mr Luc Bertrand.

180 / 350

394 Polyconographe de Jules Dubosq,
petit modèle. Appareil très rare, un seul connu complet à ce jour, réplique réalisée par Monsieur Luc Bertrand.

1 500 / 3 000

395 Maison Dubosq Pellin
Appareil jumelle avec magasin à chargement rapide format 6 x 9 cm, le magasin est un original, la réplique de l'appareil réalisée par Mr Luc Bertrand.

300 / 600

396 Le "Mélanochromoscope"
L.Ducos Du Hauron
Appareil pour la photographie des couleurs, vers 1899, 4 châssis et mode d'emploi d'origine, réplique réalisée par Mr Luc Bertrand.

1 200 / 2 500

397 Enjalbert
L'Alpiniste (1886), appareil photographique pliable pour plaque 9 x 12 cm, soufflet cuir rouge, sac T.P, réplique réalisée par Mr Luc Bertrand.

180 / 280

398 J.Frennet à Bruxelles
Appareil photographique format 4,5 x 6 cm, châssis en étui, réplique réalisée par Mr Luc Bertrand.

180 / 300

399 Frennet
Micro Frennet, vers 1921, appareil photo miniature, réplique réalisée par Mr Luc Bertrand.

180 / 280



400

400 Gerschel
Le Mosaic, châssis et cadre pour 9 vues, réplique réalisée par Mr Luc Bertrand.

350 / 650



401

401 C.P.Goerz à Berlin
Anschütz Patent avec 2 objectifs en laiton, réplique réalisée par Mr Luc Bertrand, l'original se trouve dans la collection Agfa Gevaert.

500 / 800



402



403



405



404



409



411



415



407

402 Goldschmid
Jumelle binoculaire format 6 x 7 cm, vers 1889, réplique réalisée par Mr Luc Bertrand en 2002, (la jumelle est d'époque).

850 / 1 500

403 Guiton
Le Guitographe vers 1890, appareil 6 x 13 cm en acajou, réplique réalisée par Mr Luc Bertrand en 1976.

280 / 480

404 Hanau
(inventé par Marillet et Robelet)
Le Passe-partout, pour le format plaque 6 x 6,5 cm, obturateur à secteur rotatif, châssis double et dépoli, réplique réalisée par Mr Luc Bertrand.

450 / 650

405 G.Hare à Londres
Chambre à tiroir, objectif en laiton sans marque apparente, chargeur automatique pour 16 plaques G.Hare d'origine, un châssis, la chambre est en grande partie considérée comme une réplique réalisée par Mr Luc Bertrand.

400 / 600

406 Hüttig
Reflex tropical format 6 x 9 cm en teck, dos rollfilm, réplique réalisée par Mr Luc Bertrand.

250 / 450

407 Jonte et Domenech
Appareil photographique de voyage dit Américain contenant le laboratoire, les produits et accessoires nécessaires à la photographie en plein air (brevet du 20 janvier 1868), la chambre photographique, les châssis et l'objectif sont d'origine, L'ébénisterie est une réplique réalisée par Mr Luc Bertrand. On y joint les copies du brevet d'invention.

2 000 / 3 000

408 Jonte
Chambre photographique format 18 x 24 cm, soufflet cuir rouge, dépoli, un châssis, réplique réalisée par Monsieur Luc Bertrand en 1989, sans d'objectif.

80 / 120

409 Kodak
Cône pocket N°1 vers 1898, réplique en bois réalisée par Monsieur Luc Bertrand.

350 / 600

410 Krügener
Perkéo, appareil espion photo livre vers 1888/1899, format 4 x 4 cm, réplique réalisée par Mr Luc Bertrand.

200 / 350

411 Krügener
Photo-Carnet appareil espion vers 1888/1890, pour plaques 4 x 4 cm, magasin de 24 plaques, réplique réalisée par Mr Luc Bertrand.

600 / 1 200



412

412 Lancaster
Appareil Gem à 4 objectifs, vers 1880 jusqu'à 1910, réplique réalisée par Mr Luc Bertrand.

450 / 850



413

413 Lancaster
Appareil Gem à 6 objectifs, vers 1880 jusqu'à 1910, réplique réalisée par Mr Luc Bertrand.

450 / 850

414 Le Roy
Carnet Photo Rapide, appareil de poche 1888 construit en ébonite, réplique réalisée par Mr Luc Bertrand.

380 / 480

415 Lewis
Appareil photographique Daguerrien quart de plaque, 1848, réplique réalisée par Monsieur Luc Bertrand.

600 / 900



418



419



433



420



421



429



425



422



435



426



428

- 416 Liesegang Marion Academy**,
format 5 x 5 cm, 2 magasins,
réplique réalisée par Mr Luc
Bertrand.
450 / 850
- 417 Livre photographique**
format film 35 mm, appareil réalisé
en réplique par Mr Luc Bertrand.
280 / 480
- 418 Martinet Yacht Camera**
Appareil photographique en teck
de Cambala à deux objectifs,
Carl Zeiss Jena Tessar 4,5/150 mm
et Carl Zeiss Jena 4,5/150 mm sur
obturateur compur, 2 dos dont un
multiplaques, réplique réalisée par
Monsieur Luc Bertrand en 1994.
500 / 800
- 419 J.De Neck**
Photo-Chapeau, appareil espion en
métal verni noir pour plaque 4,5 x 5 cm,
réplique réalisée par Mr Luc Bertrand.
300 / 600
- 420 Jumelle de Nicour**
brevet d'Octave Nicour de 1866
fabriquée par Geymet et Alker et
présentée à l'Exposition Universelle
Internationale de Paris en 1867 (l'un
des premiers appareils dit discret).
La jumelle est d'époque, il s'agit
d'une très belle réplique réalisée
par Monsieur Luc Bertrand en 1994.
1 500 / 2 500
- 421 Thomas Ottewil à Londres**
Chambre à tiroir pliante en acajou
pour le format 10 x 12 inches C.1851
avec un obj. Achromat Grubb
patent première époque, réplique
réalisée par Mr Luc Bertrand, la
base est d'origine.
800 / 1 500
- 422 H.Payne Gallweys**
Automatic Rotary Feed Pocket
camera, réplique réalisée par
Monsieur Luc Bertrand en 2009.
1 000 / 2 000
- 423 Jules Richard**
"La Sterea" verascope 6 x 13 cm,
2 obj. Boyer Topaz 6,3/75 mm,
réplique réalisée par Mr Luc
Bertrand.
50 / 100
- 424 A.Roland à Bruxelles**
Jumelles 9 x 12 cm, réplique
réalisée par Mr Luc Bertrand.
60 / 90
- 425 Skaife**
Pistolgraphe, vers 1858, appareil
photo miniature pour plaques
humides de 28 mm de diamètre,
réplique réalisée par Mr Luc
Bertrand.
1 200 / 1 800
- 426 Steinheil miniature**
vers 1841, réplique du
daguerréotype original de
Steinheil, image 8 x 11 mm, 8 petites
photographies, réplique réalisée en
2005 par Monsieur Luc Bertrand.
500 / 1 000
- 427 Van Neck**
Detective en acajou format 9 x 12 cm,
dépôlé et objectif d'origine, réplique
réalisée par Mr Luc Bertrand en 1974.
280 / 480
- 428 Véga**
Telephot-Vega, format 9 x 12 cm,
3 châssis, réplique réalisée par Mr
Luc Bertrand, certaines parties sont
d'origine.
450 / 750
- 429 Le trichrome de Cheron**
(principe de M.Lippmann) 3 obj.
Som Berthiot Flor 4,5/50 mm,
réplique réalisée par Mr Luc
Bertrand.
1 000 / 1 800
- 430 Dubroni, Jules Bourdin**
Photographie de poche Dubroni
pour plaque format 5 x 5 cm,
des restaurations et plaque non
d'origine, cuve à l'intérieur, objectif
Petzval à serrage.
500 / 800
- 431 Faller**
Ferrotype aux 2 formats, une
boîte de plaques format 4 x 5 cm,
l'objectif est d'origine, réplique
réalisée par Mr Luc Bertrand en 2002.
380 / 680
- 432 Herzog**
Appareil photographique c.1882,
format 8 x 8,5 cm, réplique réalisée
par Mr Luc Bertrand.
300 / 600
- 433 Le Photo-Revolver de Man**
format 5 x 5 cm, réplique réalisée
par Mr Luc Bertrand en 1996.
300 / 600
- 434 "La Gamine"**
Appareil stéréoscopique format 45
x 107 mm, réplique en bois, châssis
métalliques en étui.
30 / 60
- 435 Dr Hesekei**
Spiegel-Reflex Stéréo, format 9
x 18 cm, 2 obj. Guy De Coral et
Cie, réplique réalisée par Mr Luc
Bertrand.
400 / 800

**FIN DE LA VENTE
VERS 18H**



FRANCE - CHARTRES



GALERIE DE CHARTRES

SAMEDI 6 SEPTEMBRE 2025

APPAREILS PHOTOGRAPHIQUES

ATTENTION :
ENCHÈRES PAR TÉLÉPHONE
(Voir au dos)

Ordre d'achat

M

Adresse :

.....

Tél. : E-mail :

Prie Maîtres ELSA GODY-BAUBAU, PASCAL MAICHE, CAROLINE RIVIÈRE, de bien vouloir se porter acquéreur des lots suivants dans la limite des offres ci-contre. (1)

N°	Titre	Prix limite en €
<p>Aucune enchère par téléphone ne sera acceptée pour les lots dont l'estimation minimum est inférieure à 150 Euros</p>		

Signature

A le

(1) s'ajoutent à ces prix les frais légaux 22 % TTC - Joindre références bancaires obligatoires :

(IBAN - BIC - RIB)

P.S. La Galerie de Chartres se charge d'expédier les achats dans la mesure du possible, moyennant un remboursement de frais (minimum 20 €). **ATTENTION : les expéditions sont faites sous la responsabilité des acheteurs. Une assurance peut être souscrite pour un prix très modique sur simple demande : dans ce cas n'oubliez pas d'ouvrir votre paquet à l'arrivée.**

GALERIE DE CHARTRES : Téléphone : 02 37 88 28 28 - Email : chartres@galeriedechartres.com

Les Commissaires Priseurs se réservent la possibilité de ne pas tenir compte des ordres d'achats, s'il apparaît que l'état ne correspond pas exactement à celui décrit au catalogue.



Attention ordre d'achat

Email : aucune garantie n'est donnée quant à la suite des ordres reçus par Email, en raison de l'incertitude, sur la garantie de l'émetteur

Téléphone : La responsabilité des Commissaires priseurs n'est pas engagée en cas de non exécution des demandes des appels téléphoniques

Attention : enchères par téléphone :

pour éviter les erreurs et les abus

1^{re} : aucune enchère par téléphone ne sera acceptée pour les lots dont l'estimation minimum est inférieure à 150 Euros

(il suffit de donner une enchère ferme par écrit)

2^e : tout enchérisseur par téléphone sera réputé acquéreur au minimum de l'estimation.



PROCHAINE VENTE

SAMEDI 8 NOVEMBRE

PHOTOGRAPHIES ANCIENNES

Collection de M. F.

EGYPTE

Par de Banville, Beato, Bechard, Bedford, Beneke, Du Camp, Cammas, de Campigneulle, de Clerq, de Ferron de L'Echapt, Deveria, Frith, Greene, Hammerschmidt, Le Gray, Mason Good Murray, Roberston, Theynard.

Expert : Monsieur DELAS Arnaud - 00 44 797 312 33 98
arnaud.delas@yahoo.com





Maîtres Elsa GODY-BAUBAU - Pascal MAICHE - Caroline RIVIÈRE



GALERIE DE CHARTRES

Commissaires-Priseurs

Elsa Gody-Baubau - Pascal Maiche - Caroline Rivière
Consultant : Jean-Pierre Lelièvre

10, rue Claude Bernard - 28630 Le Coudray - France
Tél : 02 37 88 28 28 E-mail : chartres@galeriedechartres.com www.interencheres.com/28001
RCS Chartres 442 358 776 N° Intracommunautaire FR 37 442 358 776 Agrément 2002-180 Membre du groupe Ivoire France

Vente aux enchères publiques

Samedi 6 septembre 2025

10h et 14h

Appareils photographiques

Collection de M. BERTRAND

Lieu de la vente :

7 bis rue Collin d'Harleville, 28000, Chartres

Expositions :

Vendredi 5 septembre de 15h à 18h.

Samedi 6 septembre de 9h à 12h.

A 10h

Lots non catalogués

n° 1 à 57

Lot	Désignation	Estimation
1	Ensemble de 8 objectifs dont Achromat, sans marque focale 135 mm, Achromat focale 160 mm, sans marque focale 160 mm et 4 héliocidal sans marque.	50 / 80
2	Ensemble de 10 objectifs en laiton sans marque apparente, petite focale achromat, ménisque, grand angle.	50 / 100
3	Ensemble de 10 objectifs en laiton : Darlot (attribué à) focale 60 mm dans sa boîte, Som Berthiot Périgraphe Série Via 4/90 mm, Laverne grand angle à diaphragmes circulaires excentrés, Son Berthiot Perigraphe série Via 14/90 mm, Petzval sans marque focale 100 mm, sans marque focale 120 mm, sans marque 140 mm, Berthiot Perigraphe N°5 6,8/135 mm, sans marque 220 mm et sans marque 240 mm.	60 / 120
4	Ensemble de viseurs pour chambre photo, loupe de mise au point, Ciné-Kodak, Pola-Screen Kodak...	40 / 80
5	Ensemble de 10 loupes de visée anciennes (2 marquées Hermagis et une Darlot).	30 / 60
6	Ensemble de 10 loupes de visée anciennes (une marquée Dallmeyer et une Krauss).	20 / 30
7	Ensemble de 12 loupes de visée anciennes (une marquée Krauss et une marquée Darlot).	30 / 60
8	Ensemble d'éléments optiques dont loupes de mise au point anciennes... Le tout dans un coffret gainé noir.	50 / 100
9	Paul Zschokke à Munich Obturbateur avec son brevet C. 1881.	20 / 40
10	Sands & Hunter à Londres Grand obturbateur en acajou, 42 x 11,5 cm, bague d'objectif de 7,5 cm environ.	40 / 80
11	Obturbateur stéréoscopique E.Suter N°17425 avec objectifs et bouchon d'objectif dans un joli coffret intérieur soie rouge. On y joint un second obturbateur stéréoscopique avec ses objectifs dans un coffret Ross Ltd.	80 / 150
12	Ensemble de 10 obturbateurs anciens stéréoscopiques dont 4 à rideaux et 3 à guillotines.	50 / 100
13	Ensemble de 11 obturbateurs anciens stéréoscopiques.	30 / 30
14	Ensemble de 10 obturbateurs anciens avec leur objectif dont 2 stéréoscopiques (Le Constant et Multi-Velox).	30 / 50
15	Ensemble de 8 obturbateurs anciens avec leur objectif dont F.O.Masson objectif Suter, Volute, Devauchel, Le Derlé derogy, Baluze...	100 / 150
16	Ensemble de 8 obturbateurs anciens dont pour jumelles Bellieni.	30 / 50
17	Ensemble de 10 obturbateurs anciens avec leur objectif.	20 / 40
18	Ensemble de 10 obturbateurs anciens avec leur objectif.	30 / 60
19	Ensemble de 3 obturbateurs dans leur boîte : Prontor Press-Electronic, Tylar The self Portrait Shutter et The packard Ideal Shutter.	20 / 30
20	Ensemble de 10 obturbateurs anciens en bois pour la plupart.	30 / 60
21	Ensemble de 6 obturbateurs avec leur objectif dont Carl Zeiss Jena, J.Z, Thomson Brothers, Iris Shutter, F.O.Masson.	100 / 180
22	Ensemble d'environ 30 obturbateurs avec leur objectif pour la plupart.	40 / 80
23	Ensemble de 18 obturbateurs anciens avec leur objectif pour la plupart.	40 / 80
24	Ensemble de 30 obturbateurs anciens dont 2 stéréos avec objectif pour la plupart.	50 / 80
25	Ensemble de 20 obturbateurs anciens avec objectif pour la plupart.	40 / 80
26	Ensemble de 15 obturbateurs anciens dont 2 avec objectif.	30 / 60
27	Ensemble de 20 obturbateurs anciens avec leur objectif pour la plupart.	40 / 80
28	Ensemble de 20 obturbateurs anciens avec objectif pour certains.	20 / 40
29	Ensemble de 20 obturbateurs anciens divers marques, certains avec objectif.	30 / 60
30	Ensemble de 20 obturbateurs à rideaux en bois, divers formats.	30 / 60
31	Compagnie Française de Photographie (Napoléon Conti) 3 châssis, 9 x 12 pour Photosphère.	30 / 60
32	Ensemble de 5 châssis dont 4 châssis NADAR et un châssis pour Scénographe CANDEZE.	30 / 60

Lot	Désignation	Estimation
33	Dos avec dépolis formats divers.	30 / 60
34	Dos avec dépolis formats divers (environ 130 à 140 pièces).	50 / 100
35	Dos avec dépoli, châssis pour chambre Schrambach, Lorillon et autres, magasin pour Vérascope et pièces pour Vérascope, Glyphoscope.	30 / 60
36	Important ensemble de dépolis grand format et dépolis pour chambre et appareils stéréos formats divers.	20 / 40
37	Important ensemble de dos magasin multiplaques pour appareils stéréoscopiques et jumelles, divers formats.	20 / 40
38	Ensemble de dos pour chambre photographique dont Mackenstein dos rollfilm format 18 x 24 cm en acajou verni, un dos rollfilm format 13 x 18 cm, un dos magasin multiplaque 9 x 12 cm, un châssis transposeur, un châssis presse. On y joint un plateau à calibrer pour la découpe du verre.	60 / 90
39	Environ 30 châssis pour chambre photographique bois divers formats (10 x 12,7 ; 9 x 12 ; 13 x 18 ; 24 x 30...).	30 / 60
40	Environ 45 châssis pour la plupart en acajou, 13 x 18 pour l'essentiel.	50 / 80
41	Environ 45 châssis pour la plupart en acajou, 13 x 18 et 24 x 30.	50 / 80
42	Environ 20 châssis en acajou et divers, 24 x 30.	20 / 40
43	Environ 65 châssis en acajou, 9 x 12.	40 / 60
44	Environ 70 châssis en acajou, 13 x 18, 9 x 12 et 9 x 9 (format carré).	50 / 80
45	Environ 30 châssis en acajou et divers, formats divers dont dos pour Kodak Cartridge N°3 et N°4.	30 / 60
46	Ensemble de 4 châssis transposeur et 2 petits châssis-presses.	25 / 50
47	Ensemble de 5 châssis presse : 9 x 18 cm, 10 x 33 cm et 10 x 15 cm, 9 x 12 cm et 15 x 18 cm.	30 / 60
48	Box ICO S.C Liberty 620, made in Belgium dans son sac T.P.	10 / 20
49	O.I.P Belgique Folding 6 x 9 cm, Cond. B+.	10 / 20
50	Le Physiographe 2 Bd Bonne Nouvelle à Paris, en noyer ciré, agrandisseur pour le 4,5 x 6 cm.	40 / 60
51	Ensemble de 4 longues-vues.	20 / 40
52	The Welborne Piper Horloge photographique fabriquée par W.Butcher & Sons Ltd Camera House à Londres, se remonte avec une clé présente à l'arrière de l'horloge. Chromètre complexe intégrant une horloge, une poire en caoutchouc pouvait servir à démarrer et à arrêter le mécanisme.	40 / 60
53	Figurine représentant une chambre photographique dans une boîte plastique.	5 / 15
54	Ensemble de 3 appareil miniature dont Crystar dans sa boîte d'origine, Princeflex et Camera Plus 126.	15 / 30
55	Lecoultre Nombreuses pièces détachées pour compass, appareil miniature Suisse.	100 / 150
56	Mamiya Ensemble d'accessoires pour Mamiya-Press dont bague allonge, viseur, dos film 6 x 6/4,5 x 6 ; dos film 6 x 7 cm et dos film 6 x 9 cm.	30 / 60
57	Ensemble de 6 dos rollfilm dont Eastman Kodak 9 x 12 vertical model B, Rollex-Patent 4,5 x 6 et 6 x 9...	50 / 80



GALERIE DE CHARTRES

Commissaires-Priseurs

Elsa Gody-Baubau - Pascal Maiche - Caroline Rivière
Consultant : Jean-Pierre Lelièvre

10, rue Claude Bernard - 28630 Le Coudray - France
Tél : 02 37 88 28 28 E-mail : chartres@galeriedechartres.com www.interencheres.com/28001
RCS Chartres 442 358 776 N° Intracommunautaire FR 37 442 358 776 Agrément 2002-180 Membre du groupe Ivre France

CONDITIONS DE VENTE

Les présentes conditions générales de vente de meubles aux enchères publiques sont régies par le droit français, notamment aux articles L. 320-1 et suivants du code de Commerce.

Chaque participant à une vente aux enchères publiques organisée par la SARL Galerie de Chartres, ci-après dénommée SARL GDC, est réputé avoir pris connaissance et accepté les termes des conditions générales de vente ci-après énoncées.

I – DESCRIPTION ET EXPOSITION DES BIENS MIS EN VENTE

Conformément à la loi, les indications portées au catalogue papier ou numérique engagent la responsabilité de la SARL GDC, solidairement avec ses experts le cas échéant, sous réserve d'éventuelles rectifications, notifications et/ou réserves annoncées oralement au moment de la présentation du lot par le commissaire-priseur, et portées au procès-verbal de la vente.

Les lots sont vendus tels quels, en tant qu'objets de collection, dans l'état où ils se trouvent au moment de la vente, avec leurs éventuels défauts ou imperfections. A ce titre notamment, l'état de fonctionnement des pendules, montres, appareils-photos, caméras, appareils électriques ou mécaniques ... n'est pas garanti. L'absence d'indication de restauration ou de défaut ne garantit pas que le bien en soit exempt. Inversement la mention de quelques défauts n'implique pas l'absence de tout autre défaut. Les dimensions, poids et calibres sont donnés à titre indicatif et n'engagent pas la responsabilité de la SARL GDC.

Une exposition avant la vente permet aux acheteurs potentiels de constater par eux-mêmes l'état et les caractéristiques des lots. Pendant cette exposition, toute manipulation d'objet non supervisée par la SARL GDC se fait au propre risque du visiteur ; sa responsabilité pourra être retenue en cas d'accident.

La SARL GDC se tient par ailleurs à la disposition des clients ne pouvant pas se déplacer pour leur adresser tout renseignement utile, photographies et rapport de condition avant la vente.

Concernant les véhicules, la lecture des compteurs kilométriques est donnée à titre indicatif. Il ne pourrait en aucun cas être un motif d'annulation de la vente.

Concernant les ventes sur place : il appartient aux acheteurs (surtout en cas d'ordres d'achat) de se renseigner quant à l'accessibilité du local pour le retrait de leurs lots et de se munir de leur propre matériel de manutention.

II - DEROULEMENT DES ENCHERES ET FORMATION DU CONTRAT DE VENTE

Les personnes présentes en salle ou sur le « live » d'une vente peuvent enchérir librement. A l'issue du processus d'enchères, le commissaire-priseur prononce l'adjudication du lot au mieux-disant et dernier enchérisseur. La vente se forme à l'énoncé du mot « adjugé » : l'adjudicataire s'engage alors à régler immédiatement le prix d'adjudication majoré des frais de vente, et des éventuels impôts et taxes dont il serait redevable.

En cas d'enchères simultanées reconnues par le commissaire-priseur, le lot sera représenté, tous les amateurs présents pouvant concourir à cette deuxième mise en vente.

La SARL GDC se réserve le droit de refuser d'exécuter les ordres, ou de ne pas prendre les enchères portées par un enchérisseur si celui-ci a été précédemment impliqué dans un incident de paiement ou s'il ne présente pas les garanties nécessaires. La SARL GDC a la faculté discrétionnaire d'organiser les enchères de la façon qu'elle juge convenable, de retirer tout lot de la vente, de réunir ou de séparer un ou plusieurs lots.

ORDRES D'ACHAT FERMES / PAR TÉLÉPHONE

Les ordres d'achat fermes / par téléphone ne sont pris en compte qu'à la suite d'une demande écrite et signée, accompagnée d'un relevé d'identité bancaire ou d'un chèque signé et d'une copie de pièce d'identité, reçue au moins 24H avant la vacation.

La SARL GDC se réserve la possibilité de demander des garanties de paiement pour certains lots.

Il appartient à l'enchérisseur de s'assurer que la SARL GDC a bien reçu ses ordres d'achat. Lorsque deux ordres d'achat sont identiques, la priorité revient au premier ordre reçu.

La SARL GDC agira pour le compte de l'enchérisseur, selon les instructions contenues dans le formulaire d'ordre d'achat, ceci afin d'essayer d'acheter le ou les lots au prix le plus bas possible et en respectant le montant maximum indiqué par l'enchérisseur.

L'exécution des ordres d'achats fermes / par téléphone est un service gracieux rendu par la SARL GDC, qui ne pourra en aucun cas être tenue responsable d'une erreur, d'une omission ou d'un incident technique.

La SARL GDC se réserve également la possibilité de refuser les ordres d'achat par téléphone pour les oeuvres dont l'estimation basse est inférieure à 150 €.

PARTICIPATION DÉMATÉRIALISÉE À LA VENTE AUX ENCHÈRES VIA UN « LIVE » NUMÉRIQUE

Drouot Live et Interencheres Live étant des services indépendants, la SARL GDC décline toute responsabilité en cas de

dysfonctionnement. Le coût supplémentaire lié aux achats sur Internet est détaillé sur chacun des sites.

Les enchères en ligne sont régies à la fois par les présentes conditions générales de vente et les conditions d'utilisation des plateformes. La SARL GDC se réserve la possibilité de demander des garanties de paiement pour certains lots et, en l'absence de ces garanties, de refuser les enchères « live » correspondantes.

Conformément aux conditions générales de la plateforme Interencheres Live, « en cas d'enchères simultanées d'un montant égal, l'Enchérisseur reconnaît et accepte que la priorité puisse être donnée à la discrétion de l'Adhérent-Annoncé, généralement en faveur des acheteurs présents physiquement en salle ». La SARL GDC ne pourra en aucun cas être tenue responsable d'un problème ou d'une mauvaise manipulation technique qui surviendrait pendant le déroulement de la vente, interrompant la connexion ou empêchant la prise en compte d'un ordre d'achat « secret » / d'une enchère « live ».

Seul le procès-verbal dressé par le commissaire-priseur fait foi. Les descriptions, mentions, photographies et prix annoncés sur Interencheres « Live » peuvent faire l'objet de modifications significatives au moment de la présentation du lot par le commissaire-priseur. Ces modifications étant annoncées oralement, la SARL GDC incite vivement les enchérisseurs « live » à être attentifs aux paroles du commissaire-priseur et à se rapprocher de l'étude pour tout renseignement utile.

ORDRE D'ACHAT SECRETS VIA INTERENCHÈRES.COM

La SARL GDC n'a pas connaissance du montant maximum de vos ordres secrets déposés via interencheres.com.

Les enchères sont formées automatiquement et progressivement dans la limite que vous avez fixée. L'exécution de l'ordre s'adapte au feu des enchères, selon un pas d'enchères automatique, en fonction des enchères en cours.

III – REGLEMENT DES BIENS ACQUIS ET EXECUTION DE LA VENTE

RESPONSABILITÉ DES ENCHÉRISEURS

Rappel : en portant une enchère sur un lot par quelque biais que ce soit, les enchérisseurs assument la responsabilité personnelle de régler le prix d'adjudication de ce lot, augmenté de la commission d'adjudication et de tout droit ou taxe exigible.

Les enchérisseurs sont réputés agir en leur nom et pour leur propre compte, sauf convention contraire préalable à la vente et passée par écrit

avec la SARL GDC. En cas de contestation de la part d'un tiers, la SARL GDC pourra tenir l'enchérisseur pour seul responsable de l'enchère en cause et de son règlement. LA SARL GDC se réserve la possibilité d'exclure de ses ventes futures tout adjudicataire défaillant ou qui n'aurait pas respecté les présentes conditions générales de vente.

FRAIS À LA CHARGE DE L'ACHETEUR

Une fois le lot adjugé, l'acheteur paie à la SARL GDC, en sus du prix d'adjudication, une commission d'adjudication de 22 % TTC + frais de plateforme live le cas échéant + éventuels taxes et impôts.

Le taux de TVA en vigueur est de 20 %, de 5,5 % sur les livres.

Le règlement d'un bordereau avec frais HT n'est accepté que sur présentation d'une attestation d'achat en franchise de TVA ou dans le cadre d'une exportation, d'un justificatif de douane en bonne et due forme, le nom de la maison de vente étant mentionné en tant qu'exportation. Le bordereau d'adjudication est du intégralement ; la TVA est remboursable par la suite sur présentation des références du compte bancaire.

RÈGLEMENT DU PRIX GLOBAL COMPTANT

La vente aux enchères publiques est faite au comptant. L'adjudicataire doit immédiatement s'acquitter du règlement total de son achat et cela indépendamment :

- De l'impossibilité dans laquelle il se trouve de prendre immédiatement possession de son lot ;
- De son souhait de sortir le lot du territoire français : le règlement du bien ne peut en aucun cas être soumis à l'obtention d'un certificat de sortie du territoire français.

Le règlement pourra être effectué :

- Par espèces, dans la limite de 1 000 € pour un résident français ou un professionnel / 15 000 € pour un résident étranger sur présentation d'un justificatif de domicile en plus du passeport ;
- Par carte bancaire, Visa ou Mastercard (à l'exception d'American Express) ;
- Par virement bancaire en euros (les éventuels frais bancaires en résultant sont à la charge de l'adjudicataire) ;
- Par paiement via le site Ivoire ;
- Par paiement via les plateformes de ventes (sur Interencheres, sauf volonté contraire exprimée par l'internaute dans les 24h suivant la vente, le montant est automatique prélevé dans les 48H s'il est inférieur ou égal à 500 euros, au-delà, c'est à l'acheteur de valider le lien 3DSecure).
- Par chèque(s) bancaire(s) avec présentation obligatoire de 2 pièces d'identité pour un particulier / présentation obligatoire d'un extrait K-bis et d'une pièce d'identité pour une personne morale ; Membre d'un centre de gestion agréé par l'administration fiscale, accepte à ce titre les règlements par chèque libellés à son nom ;

Les chèques tirés sur une banque étrangère ne sont pas acceptés.

La SARL GDC se réserve le droit de refuser le paiement par une personne autre que l'acheteur enregistré au moment de la vente.

DÉFAUT DE PAIEMENT ET RÉITÉRATION DES ENCHÈRES

Conformément à l'art. L. 321-14 du Code de commerce, « A défaut de paiement par l'adjudicataire, après mise en demeure restée infructueuse, le bien est remis en vente à la demande du vendeur sur réitération des enchères ; si le vendeur ne formule pas cette demande dans un délai de trois mois à compter de l'adjudication, la vente est résolue de plein droit, sans préjudice de dommages et intérêts dus par l'adjudicataire défaillant ».

A défaut de paiement par l'acheteur dans un délai de 15 jours à compter de la date de vente, la SARL GDC se réserve le droit d'entamer une procédure de recouvrement. L'acheteur sera susceptible d'inscription au Fichier des restrictions d'accès aux ventes aux enchères (Fichier TEMIS – www.temis.auction) mis en oeuvre par la société Commissaires-Priseurs Multimédia (CPM – 37, rue de Châteaudun, 75009 Paris) et l'ensemble des dépens restera à sa charge.

TEMIS

La Galerie de Chartres est abonnée au Service TEMIS permettant la consultation et l'alimentation du Fichier des restrictions d'accès aux ventes aux enchères (« Fichier TEMIS ») mis en oeuvre par la société Commissaires-Priseurs Multimédia (CPM), société anonyme à directoire, ayant son siège social sis à (75009) Paris, 37 rue de Châteaudun, immatriculée au registre du commerce et des sociétés de Paris sous le numéro 437 868 425.

Tout bordereau d'adjudication demeuré impayé auprès de La Galerie de Chartres ou ayant fait l'objet d'un retard de paiement est susceptible d'inscription au fichier TEMIS.

1 - FINALITÉ ET BASE LÉGALE DU FICHER TEMIS

Le Fichier TEMIS recense les incidents de paiement des bordereaux d'adjudication (retards et défauts de paiement), quel que soit le mode de participation des enchérisseurs (présentiel ou à distance) et peut être consulté par toutes les structures de ventes aux enchères abonnées au service.

L'enchérisseur est informé qu'à défaut de régularisation de son bordereau d'adjudication dans le délai mentionné sur le bordereau, une procédure d'inscription audit fichier pourra être engagée par La Galerie de Chartres.

La mise en oeuvre du Fichier TEMIS et son utilisation par La Galerie de Chartres est nécessaire aux fins de l'intérêt légitime des abonnés au Service TEMIS de prévenir les impayés et sécuriser ainsi les ventes aux enchères.

2 - ORGANISMES AUTORISÉS À CONSULTER LE FICHER TEMIS (DESTINATAIRES)

Le Fichier TEMIS peut être consulté par toute structure de vente abonnée (professionnels et sociétés habilités à diriger des ventes de meubles aux enchères publiques conformément à la réglementation applicable et notamment aux prescriptions du Titre II « Des ventes aux enchères » du Livre III du Code de commerce (ci-après les « Professionnels Abonnés »), souhaitant se prémunir contre les impayés et sécuriser ainsi la participation aux ventes aux enchères qu'ils organisent.

Conséquence d'une inscription au Fichier TEMIS

Dans le cas où un enchérisseur est inscrit au fichier TEMIS, La Galerie de Chartres pourra conditionner l'accès aux ventes aux enchères

qu'elle organise à l'utilisation de moyens de paiement ou garanties spécifiques ou refuser temporairement la participation des enchérisseurs aux ventes aux enchères pour lesquels ces garanties ne peuvent être mises en oeuvre.

L'inscription au fichier TEMIS pourra avoir pour conséquence de limiter la capacité d'enchérir de l'enchérisseur auprès des professionnels abonnés au service TEMIS.

Elle entraîne par ailleurs la suspension temporaire de l'accès au service « live » des plateformes www.interencheres.com et www.auction.fr gérées par CPM, conformément aux conditions générales d'utilisation de ces plateformes.

3 - DURÉE D'INSCRIPTION

Les enchérisseurs sont informés du fait que la durée de l'inscription sur le Fichier TEMIS est déterminée par le nombre de bordereaux d'adjudications restés impayés auprès des Professionnels Abonnés au Fichier TEMIS, par leurs montants cumulés et par leur régularisation ou non. La durée de l'inscription au Fichier TEMIS est réduite si l'Enchérisseur régularise l'ensemble des incidents de paiement. Elle est augmentée lorsque l'enchérisseur est concerné par plusieurs bordereaux impayés inscrits au Fichier TEMIS.

L'inscription d'un bordereau d'adjudication en incident de paiement est supprimée automatiquement au maximum à l'issue d'une durée de 24 mois lorsque l'enchérisseur ne fait l'objet que d'une seule inscription, et de 36 mois lorsque l'enchérisseur fait l'objet de plusieurs inscriptions.

4 - RESPONSABILITÉS

Pour l'application de la législation en matière de protection des données personnelles, CPM et La Galerie de Chartres ont tous deux la qualité de responsable de traitement.

CPM est responsable de la mise en oeuvre du Fichier TEMIS, ce qui inclut notamment la collecte de données auprès des abonnés, la mutualisation et la diffusion des données à caractère personnel qui y sont recensées, ainsi que la sécurité du système d'information hébergeant le Fichier TEMIS.

La Galerie de Chartres, en tant qu'abonné est responsable de son utilisation du Fichier TEMIS, ce qui inclut notamment la communication des données à caractère personnel relatives aux adjudicataires à CPM en vue de l'inscription au Fichier TEMIS, la vérification de l'exactitude et la mise à jour des données, la consultation, ainsi que la réutilisation des informations du Fichier TEMIS.

5 - DROITS DES PERSONNES

Les enchérisseurs souhaitant savoir s'ils font l'objet d'une inscription au Fichier ou contester leur inscription peuvent adresser leurs demandes par écrit en justifiant de leur identité par la production d'une copie d'une pièce d'identité :

- Pour les inscriptions réalisées par La Galerie de Chartres : par écrit auprès de Galerie de Chartres, 10 rue Claude Bernard, 28630 Le Coudray

- Pour les inscriptions réalisées par d'autres Professionnels Abonnés : par écrit auprès de Commissaires-Priseurs Multimédia 37 rue de Châteaudun, 75009 Paris, ou par e-mail contact@temis.auction.

Toute demande tendant à l'exercice des droits d'effacement, de limitation, d'opposition dont

dispose l'Enchérisseur en application de la législation en matière de protection des données personnelles, ainsi que toute autre contestation d'une inscription doit être adressée au Professionnel à l'origine de l'inscription qui effectuera une demande de mise à jour auprès de CPM. En cas de difficultés, l'enchérisseur a la faculté de saisir CPM en apportant toute précision et tout document justificatif afin que CPM puisse instruire sa réclamation.

L'enchérisseur dispose également du droit de saisir la Commission nationale de l'informatique et des libertés (CNIL) [3 Place de Fontenoy – TSA 80715 - 75334 PARIS CEDEX 07, www.cnil.fr] d'une réclamation concernant son inscription au Fichier TEMIS.

Pour en savoir plus concernant le Fichier TEMIS, l'enchérisseur est invité à consulter la politique de confidentialité de CPM accessible sur temis.auction.

6 - COORDONNÉES DE L'ENCHÉRISSEUR

Les notifications importantes relatives aux suites de l'adjudication seront adressées à l'adresse e-mail et/ou à l'adresse postale déclarée par l'enchérisseur auprès de la structure lors de l'adjudication. L'enchérisseur doit informer La Galerie de Chartres de tout changement concernant ses coordonnées de contact.

DROIT DE PRÉEMPTION

L'Etat français dispose d'un droit de préemption sur les oeuvres mises en ventes aux enchères publiques. Il se substitue alors au dernier enchérisseur et dispose d'un délai de quinze jours pour confirmer cette préemption et dans ce cas se subroger à l'acheteur.

ASSURANCE ET RESPONSABILITÉ DE L'ACHETEUR

Dès l'adjudication prononcée, l'objet est sous l'entière responsabilité de l'adjudicataire. Il se charge de faire assurer ses acquisitions.

La SARL GDC décline toute responsabilité quant aux dommages que l'objet pourrait encourir en cas de défaillance de l'acquéreur à ce titre.

L'acheteur s'engage avant utilisation, exposition ou négociation à mettre le matériel acquis par lui en conformité avec la législation.

Les machines, outils ou objets présentant un caractère dangereux seront vendus pour ferraille.

L'adjudicataire d'un véhicule est soumis dès l'adjudication aux lois sur la circulation concernant l'état mécanique, l'état des pneumatiques, des points de sécurité et l'obligation de souscrire une assurance.

Il est rappelé aux adjudicataires d'ordinateur que l'usage des logiciels installés est interdit, et qu'ils s'engagent avant utilisation, à les vider de leur contenu.

RETRAIT DES LOTS

La SARL GDC ne délivre les biens vendus à l'adjudicataire qu'après paiement intégral du prix. En cas de paiement par chèque non certifié, la délivrance sera différée jusqu'à arrivée des fonds sur le compte.

Le retrait s'effectue sur rendez-vous. En cas de retrait par un tiers, la délivrance ne se fera que sur présentation d'une procuration et d'une pièce d'identité.

GARDIENNAGE DES MEUBLES OU OBJETS APRÈS LA VENTE, FRAIS DE GARDIENNAGE, RÉQUISITION DE REMISE EN VENTE

La SARL GDC offre le dépôt des achats pendant 30 jours à compter de l'adjudication. A l'expiration ce délai, des frais de magasinage seront facturés à hauteur de 20 € / lot / semaine. La SARL GDC se réserve le droit de transférer en garde-meuble à la charge de l'acheteur certains lots.

Lorsque les frais de magasinage atteignent le montant d'adjudication des achats déposés, la SARL GDC est expressément autorisée à les remettre aux enchères, l'adjudicataire initial lui donnant, par les présentes, réquisition de vente. La vente se fera sans prix de réserve. La SARL GDC est expressément autorisée à prélever sur ce prix de vente, outre les frais vendeurs conventionnels, les frais de gardiennage dus. Le solde, s'il existe, revient à l'adjudicataire initial.

ENVOI DES LOTS

L'envoi des lots achetés peut ponctuellement être organisé par le service expédition de la SARL GDC à la charge et sous la responsabilité de l'acheteur, l'acceptation du devis valant décharge de responsabilité et à charge pour l'acquéreur de souscrire à une assurance.

Ceci est un service rendu par la SARL GDC qui se réserve la possibilité d'y renoncer si les conditions légales ou pratiques présentent le moindre risque. Les délais ne sont pas garantis et sont tributaires de l'activité de la maison de ventes. Les colis prépayés ne sont pas acceptés. La SARL GDC n'expédie pas les bijoux.

Les acheteurs sont invités à organiser eux-mêmes le transport de leurs achats si ces conditions ne leur conviennent pas.

DÉPÔT ROUGEMEONT À PARIS

Moyennant l'acquittement de 22 euros auprès de l'étude, l'acquéreur peut choisir une livraison au Groupe Rougemont :

3 Cité Rougemont
75009 Paris

Contact :

Madame DUVERGER - Tél. 01.42.46.05.29.

Du lundi au jeudi : 10h30-13h et 14h-17h et le vendredi :10h30-13h et 14h-16h.

SORTIE DU TERRITOIRE

La sortie de France d'un bien adjudgé peut être sujette à une autorisation administrative. L'obtention du document relevant uniquement de la responsabilité de l'adjudicataire, l'enchérisseur est invité à se renseigner, préalablement à la vente, sur les obligations auxquelles il s'expose pour faire sortir l'oeuvre du territoire français.

Le retard ou le refus de délivrance, par l'administration, du ou des documents de sortie du territoire ne justifiera ni l'annulation, ni la résolution de la vente, pas plus qu'un retard de paiement.

BIENS SOUMIS À PROCÉDURES D'ENREGISTREMENT - VENTE DE VÉHICULES

Certains objets (véhicules, armes, ivoires...) font l'objet de procédures d'enregistrement particulières après la vente, qui relèvent de la responsabilité de l'acquéreur et sont à sa

charge. Des conditions spécifiques s'appliquent aux ventes de véhicules, elles sont à disposition sur demande auprès de l'étude.

RESPONSABILITÉ

Conformément à l'article L. 321-7 du Code de commerce, « les actions en responsabilité civile engagées à l'occasion des prises et des ventes volontaires et judiciaires de meuble aux enchères publiques se prescrivent par cinq ans à compter de l'adjudication ou de la prise ».

IV - PROTECTION DES DONNÉES

Application du Règlement Général sur la Protection des Données (RGPD) entré en vigueur le 25 mai 2018.

De ses activités de ventes aux enchères, la SARL GDC est amenée à collecter des données Dans le cadre à caractère personnel concernant le vendeur et l'acheteur. Ces derniers disposent dès lors d'un droit d'accès, de rectification et d'opposition sur leurs données personnelles en s'adressant directement à la SARL GDC.

La SARL GDC pourra utiliser ces données à caractère personnel afin de satisfaire à ses obligations légales, et, sauf opposition des personnes concernées, aux fins d'exercice de son activité (notamment des opérations commerciales et de marketing).

Ces données pourront également être communiquées aux autorités compétentes dès lors que la réglementation l'impose.

La Galerie de Chartres a recours à la plateforme TEMIS opérée par la société Commissaires-Priseurs Multimédia, aux fins de gestion du recouvrement des Bordereaux impayés. Dans ce cadre, en cas de retard de paiement, les données à caractère personnel relatives aux enchérisseurs, ou leurs représentants, (notamment identité et coordonnées des enchérisseurs, informations relatives à la vente, bordereaux) sont susceptibles d'être communiquées à CPM aux fins de gestion du recouvrement amiable de créance.

CPM intervient en qualité de sous-traitant au sens du Règlement général sur la protection des données (Règlement UE 2016/679 du 27 avril 2016). »

